

Kun pelkkä raha ei riitä:  
rahoitusrajoitteet ja ammattimaistuminen suomalaisessa  
naisten huippujalkapallossa

Milla Linna  
Kauppakorkeakoulu Hanken, pro gradu  
Jalkapallon valtakunnallinen opinnäytetyöseminaari  
13.5.2026 klo 9.00–11.00

# Haaste suomalaisessa naisten huippujalkapallossa



# Tutkimuksen tavoite

Selvittää, miten **rahoituksellisten ja inhimilliseen pääomaan liittyvien investointien** tulee muuttua, jotta:

- a) Kansallisen Liigan tasoa voidaan nostaa
- b) Edellä mainittu noidankehä on mahdollista katkaista

# Mitä ovat rahoitukselliset – ja inhimillisen pääoman investoinnit?

## Urheilumenestys

Pisteet Per Ottelu  
(PPO)

## Rahoitus

Pelaajabudjetti

Henkilöstöbudjetti

Muut huippu-  
urheilukulut

## Inhimillinen pääoma

Pelaajien keski-ikä

Ammattipelaajien  
lukumäärä

Päävalmentajan  
valmennuslisenssi

# Tutkimuskysymykset

TK1: Miten rahoitukselliset investoinnit ja inhimillinen pääoma liittyvät urheilulliseen menestykseen suomalaisessa naisten ammattilaisjalkapallossa?

TK2: Riittävätkö Kansallisen Liigan seurojen investointitasot keskimääräisesti nostamaan kilpailusuorituksen tasolle, joka vastaa liigan viiden vuoden historiallista huipputasoa?

# Aineisto

| Muuttuja                 | Lukumäärä | Keskiarvo  | Mediaani   | Keskihajonta | Minimi    | Maksimi    | Vinous | Huipukkuus |
|--------------------------|-----------|------------|------------|--------------|-----------|------------|--------|------------|
| PPO                      | 32        | 1,68       | 1,70       | 0,70         | 0,17      | 2,89       | 0,00   | - 0,91     |
| Pelaajabudjetti          | 32        | 106 023,75 | 52 000,00  | 99 167,23    | 0,00      | 330 000,00 | 0,81   | - 0,81     |
| Henkilöstöbudjetti       | 32        | 79 690,84  | 77 500,00  | 46 932,15    | 15 700,00 | 169 000,00 | 0,29   | - 0,98     |
| Muut huippu-urheilukulut | 32        | 125 237,31 | 111 135,00 | 72 040,49    | 30 000,00 | 286 470,00 | 0,73   | - 0,43     |
| Pelaajien keski-ikä      | 32        | 22,53      | 23,00      | 1,27         | 20,00     | 25,00      | 0,08   | - 0,63     |
| Ammatti-pelaajien määrä  | 32        | 9,34       | 8,00       | 7,23         | 0,00      | 22,00      | 0,24   | - 1,48     |

# Tutkimuskysymys 1: menetelmä ja tulokset

| Muuttuja                       | Parametri       |
|--------------------------------|-----------------|
| (log)Pelaajabudjetti           | -0,04           |
| (log)Henkilöstöbudjetti        | -0,16           |
| (log) Muut huippu-urheilukulut | <b>1,11 ***</b> |
| Pelaajien keski-ikä            | 0,04            |
| Ammattipelaajien määrä         | <b>0,05 **</b>  |
| Valmennuslisenssi              | -0,35           |
| Havaintojen määrä              | 32              |
| Selitysaste                    | 0,77            |

TK1: Miten rahoitukselliset investoinnit ja inhimillinen pääoma liittyvät urheilulliseen menestykseen suomalaisessa naisten ammattilaisjalkapallossa?

Huippu-urheilukustannusten kasvu ja ammattipelaajien määrän lisääntyminen ovat positiivisesti yhteydessä urheilulliseen menestykseen.

## Tutkimuskysymys 2: menetelmä

TK2: Riittävätkö Kansallisen Liigan seurojen investointitasot keskimääräisesti nostamaan kilpailusuorituksen tasolle, joka vastaa liigan viiden vuoden historiallista huipputasoa?

Teoreettinen ja havainnollistava laskelma, joka arvioi, kuinka kaukana keskimääräinen seura on historiallisesta suoritustasosta.

## Tutkimuskysymys 2: menetelmä

Keskimääräistä PPO-tasoa verrataan viime vuosien top-2-joukkueiden keskimääräiseen PPO-tasoon.

Top 2 = joukkueet, jotka pääsevät pelaamaan Euroopassa.

# Tutkimuskysymys 2: tulokset

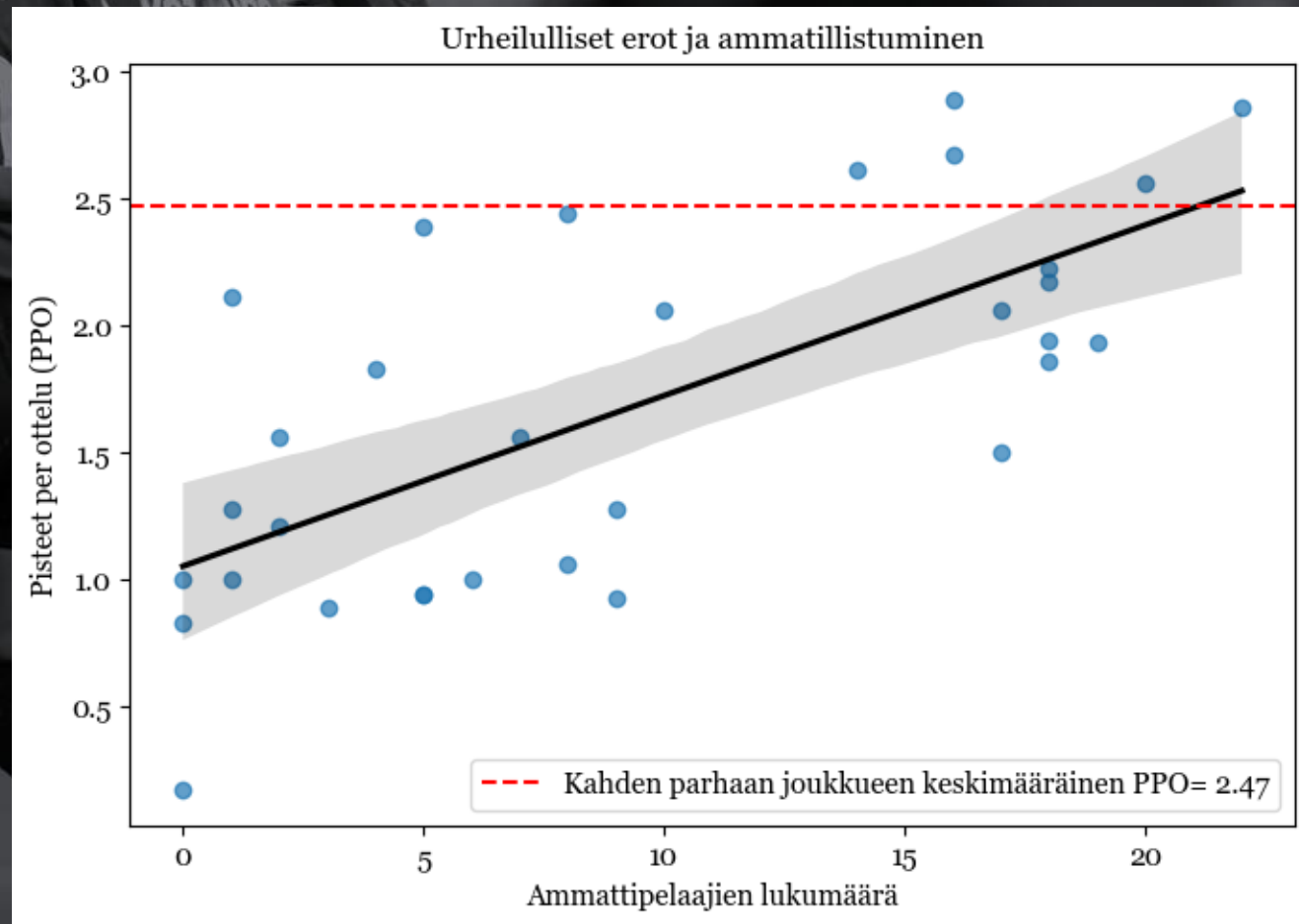
2021-2025 keskimääräinen top 2 PPO: 2,47.

Aineiston keskimääräinen PPO: 1,68.

$$\rightarrow 2,47 - 1,68 = 0,79$$

Ammattilaispelaajien määrän lisäys:

$$0,79 / 0,05 = \mathbf{15,80}$$



# Tutkimuskysymys 2: tulokset

2021-2025 keskimääräinen top 2 PP: 2,47.

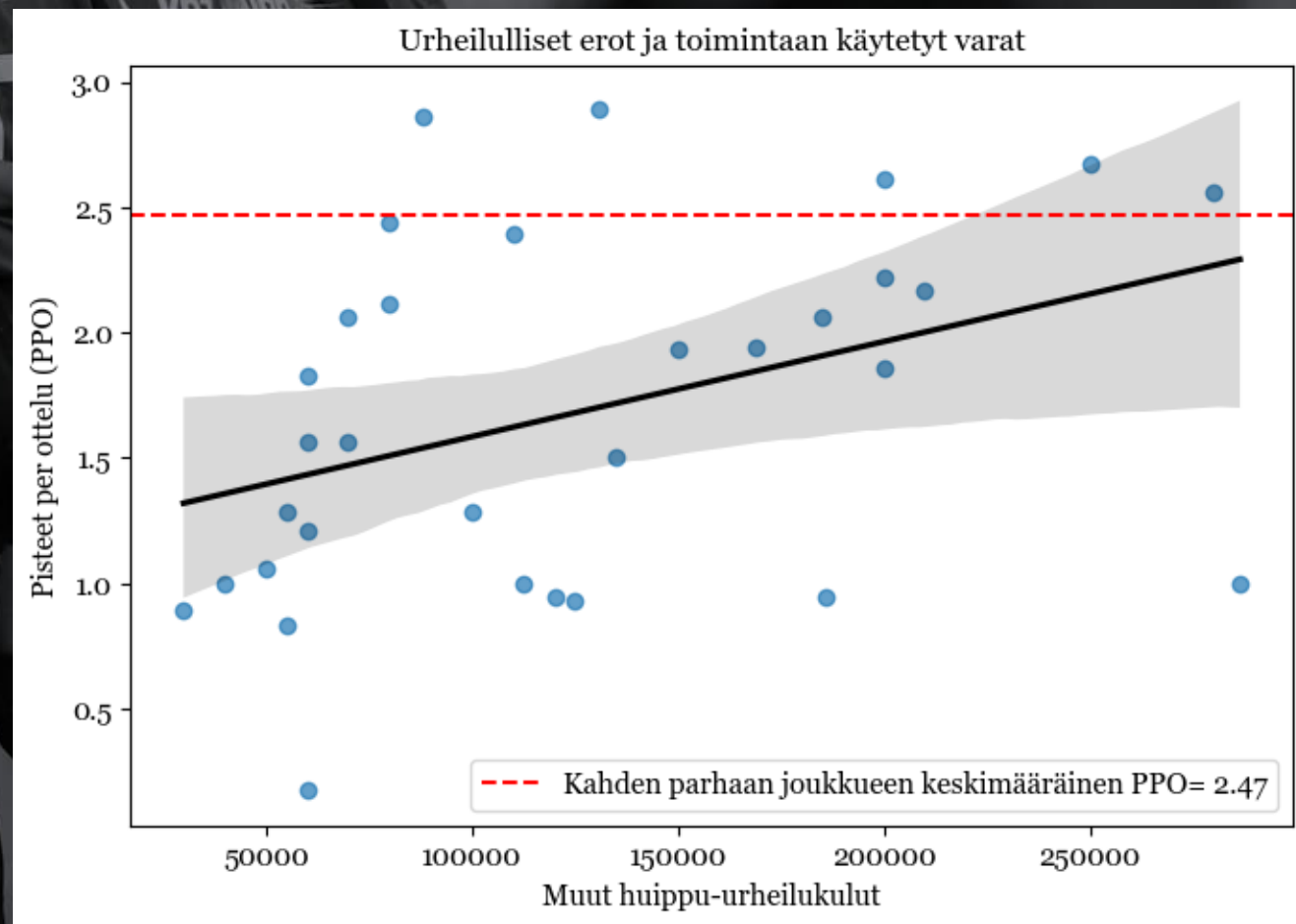
Aineiston keskimääräinen PPO: 1,68.

$$\rightarrow 2,47 - 1,68 = 0,79$$

Investoinnin suuruus:  $0,79 / 1,11 = 0,71$

$$e^{0,71} = 2,03$$

$$= 125\,237,31\text{€} \rightarrow \mathbf{254\,231,74\text{€}}$$



# Mitä tämä tarkoittaa käytännössä?

Investointien vaikutus riippuu siitä, muuttavatko ne pelaajien arkea ammatilliseksi.

Liigatason kehittäminen vaatii koordinoitua ja pitkäjänteistä ammatillistumista.

# Mitä tämä tarkoittaa käytännössä?

Pelkkä kokonaisbudjettien kasvattaminen ei automaattisesti paranna urheilullista menestystä.

Kehitys syntyy, kun resurssit mahdollistavat aidon ammatillistumisen.

**Kansallisen Liigan tason nosto vaatii rakenteellisia ratkaisuja, ei vain pieniä lisäpanostuksia.**



Kiitos!  
Kysymykset ja kommentit ovat tervetulleita.

Milla Linna  
Kauppakorkeakoulu Hanken, pro gradu  
[milla.linna@student.hanken.fi](mailto:milla.linna@student.hanken.fi)