

Hakustartti 2026

2.3.2026 klo 16-17



Sisältö

1. Näin haet Jyväskylän yliopistoon korkeakoulujen kevään 2026 2. yhteishaussa
2. Näin haet Jyväskylän yliopistoon kevään 2026 avoimen väylän erillishaussa
3. Yliopistojen kansalliset valintakokeet vuonna 2026
4. Kysymyksiä & keskustelua



1. Näin haet Jyväskylän yliopistoon kevään 2026 toisessa yhteishaussa



Kevään 2.yhteishaku pähkinänkuoressa

- Yhteishaku 10.–24.3.2026
- Sähköinen hakemuslomake löytyy Opintopolusta
- Hakea voi korkeintaan kuuteen hakukohteeseen
- Muista priorisointi! Laita mieluisin hakukohde ylimmäksi.
- Henkilöt, joilla ei ole korkeakoulututkintoa, voivat hakea vain kandidaatin ja maisterin tutkintoihin (3 v + 2 v).
- Soveltuvan korkeakoulututkinnon suorittaneet voivat hakea suoraan maisteritutkintoon (2 v).
- Muista lukea hakukohteesi valintaperusteet ennen hakua!
- Toimita pyydetyt liitteet annettuun määräaikaan mennessä
- Osallistu tarvittaessa valintakokeeseen ja/tai soveltuvuuskokeeseen



Koulututarjonta kevään toisessa yhteishaussa



Humanistis-yhteiskuntatieteellinen tdk

- Historia, Journalistiikka, Viestintä, Kielet, Kirjallisuus, Museologia, Musiikkikasvatus, Musiikkitiede, Taidehistoria, Sosiaalityö, Viittomakieli, Yhteiskuntatieteet

Kasvatustieteiden ja psykologian tdk

- Psykologia, Erityispedagogiikka, Luokanopettaja, Kasvatustiede ja aikuiskasvatustiede, Ohjausala Varhaiskasvatustiede, Varhaiserityiskasvatustiede

Löydät kaikki hakukohteemme täältä:

<https://r.jyu.fi/FSV>

JYU:n kauppakorkeakoulu

- Kauppatieteet, Taloustiede

Liikuntatieteellinen tdk

- Terveystieteet, Liikuntapedagogiikka, Liikuntabiologia, Liikunnan yhteiskuntatieteet, Valmennustiede, Gerontologia

Informaatioteknologian tdk

- Teknologiajohtaminen, Tietojenkäsittelytiede, Tietojärjestelmätiede, Tieto- ja ohjelmistotekniikka

Matemaattis-luonnontieteellinen tdk

- Biologia, Fysiikka, Kemia, Matematiikka, Nanotiede, Tilastotiede ja datatiede, Turvallisuusteknologia, Ympäristö- ja vesistötieteet

Kevään 2. yhteishaun aikataulu keväällä 2026



Milloin?	Mitä?
10.3. klo 8:00 – 24.3.2026 klo 15:00	Hakemuksen täyttäminen Opintopolku.fi -palvelussa (www.opintopolku.fi)
31.3. klo 15:00 mennessä	Hakemusliitteiden toimittaminen sähköisesti Opintopolku.fi -palveluun.
Viimeistään 25.5.2026	Todistusvalinnan tulosten julkaisu
25.5. - 5.6.2026	Kansalliset valintakokeet
Viimeistään 2.7.	Opiskelijavalinnan tulokset julkaistaan Opintopolku.fi -palvelussa
9.7. klo 15:00 mennessä	Opiskelupaikan vastaanotto
4.8.2026 klo 15.00	Varasijoilta hyväksyminen päättyy

Hakemuksen täyttäminen Opintopolku.fi -palvelussa



➤ **Täytä hakemus Opintopolku.fi -palvelussa (www.opintopolku.fi) huolellisesti ja lähetä se hakuajan puitteissa**

1. Tutustu Miten täytän lomakkeen? -ohjeeseen

- Lomaketta ei voi tallentaa luonnoksena. Voit lähettää vain yhden hakemuksen samassa haussa.
- Voit muokata hakemustasi aina hakuajan päättymiseen asti (24.3. klo 15.00) ja liitteitä voit liittää tämänkin jälkeen määräaikojen puitteissa.

2. Tarkista hakemuksellesi lisäämäsi hakukohde/hakukohteet (max. 6 kpl mieluisuusjärjestyksessä)

3. Valitse valintakokeen suorituspaikka

- Valitse valtakunnallisten valintakokeiden osalta se paikkakunta, jolla haluat suorittaa kokeen.
- Huomioi, että valintakoe voi myös olla suoritettavissa vain Jyväskylässä.

4. Tarkista hakemuksen lähetettyäsi, että saat siitä sähköpostiisi vahvistusviestin.

- Pääset hakemuksellesi takaisin vahvistusviestissä olevan linkin kautta.
- Jos täytit henkilötunnuksesi hakemuksellesi, pääset hakemuksellesi myös kirjautumalla Oma Opintopolku -palvelun hakemukset ja paikan vastaanotto -osioon.

Hakemuksen liitteet

- **Tarkista hakukohteesi valintaperusteista mitä liitteitä vaaditaan ja mikä on niiden toimittamisen määräaika!**
- Suurimman osan ylioppilastutkinnolla tai ammatillisella tutkinnolla hakevista ei tarvitse toimittaa mitään liitteitä, vaan tieto tutkinnosta ja kielitaidosta saadaan sähköisestä Sure-järjestelmästä.
- Sinun on pyydettäessä toimitettava hakemuksesi liitteeksi
 - Kielitaidon todentava liite
 - Tutkintotodistus
 - Opintosuoritusote (maisteriohjelmat)
 - Motivaatiokirje, mikäli hakukohteesi valintaperusteissa näin ohjeistetaan (maisteriohjelmat)
 - Huomaathan, että mikäli sinua pyydetään toimittamaan videomuotoinen liite, sen lataamiseen tulee varata riittävästi aikaa.

Liitä pyydetty liite hakemuksellesi sähköisessä muodossa (esim. Pdf tai valokuva).



Hakukelpoisuus kandidaatti- ja maisteriohjelmiin

- Voit hakea, jos sinulla on *yleinen korkeakoulukelpoisuus*. Lisäksi edellytetään riittävää suomen kielen taitoa, joka on osoitettava jo hakuvaiheessa.

Yleinen korkeakoulukelpoisuus:

- suomalainen ylioppilastutkinto, IB/EB/RP-tutkinto, DIA-tutkinto
- ammatillisesta koulutuksesta annetussa laissa tarkoitettu ammatillinen perustutkinto, ammattitutkinto tai erikoisammattitutkinto
- korkeakoulututkinto yliopistossa, ammattikorkeakoulussa tai Maanpuolustuskorkeakoulussa
- ulkomainen koulutus, joka kyseisessä maassa antaa kelpoisuuden vastaaviin korkeakouluopintoihin
- Cambridge Advanced International Certificate of Education -tutkinto (AICE) tai
- jos sinulle on myönnetty opiskelu oikeus yliopistotutkintoon Suomessa

Lue kielitaidon todentamisen tavat täältä: <https://r.jyu.fi/GEx>



Hakukelpoisuus maisteriohjelmiin

- Voit hakea maisteriohjelmaan suorittamaan pelkkää ylempää korkeakoulututkintoa (maisteri 2–2,5 v), jos olet suorittanut vähintään jonkin seuraavista tutkinnoista:
 - soveltuvan alemman korkeakoulututkinnon;
 - soveltuvan ammattikorkeakoulututkinnon; taikka
 - soveltuvan ulkomaisen koulutuksen, joka asianomaisessa maassa antaa kelpoisuuden vastaaviin korkeakouluopintoihin.
- Hakukohteen valintaperusteisiin on määritelty kuhunkin ohjelmaan soveltuvat tutkinnot (tutustu hakukohteen valintaperusteisiin) sekä mahdolliset aiemman tutkinnon lisäksi vaadittavat muut opinnot.
- Myös maisteriohjelmissa tulee osoittaa suomen kielen kielitaito hakuvaiheessa



Todistusvalinta

Todistusvalinnassa huomioidaan hakijat, jotka ovat suorittaneet

- suomalaisen ylioppilastutkinnon,
- International Baccalaureate (IB) -tutkinnon,
- Eurooppa-koulun Eurooppalaisen ylioppilastutkinnon (EB) tai
- Reifeprüfung (RP) -tutkinnon tai Deutsches Internationales Abitur (DIA) -tutkinnon Suomessa.

Todistusvalinnassa on kaksi eri tapaa valita opiskelijoita:

- Hakijoiden **ylioppilastodistukset pisteytetään** ja opiskelemaan valitaan parhaat todistuspisteet saaneet hakijat. Tämä on yleisin valintatapa.
- **Ylioppilastodistuksen perusteella tehtävässä suoravalinnassa** kaikki tietyn ylioppilasarvosanan tai tietyt ylioppilasarvosanat saavuttaneet hakijat valintaan.
- **Kynnysehdoissa** kerrotaan, jos sinulla pitää olla suoritettuna jokin tietty ylioppilaskoe tietyllä arvosanalla tullaksesi huomioiduksi todistusvalinnassa.

Lue lisää todistusvalinnan pisteytyksestä: <https://yliopistovalinnat.fi/todistusvalinnan-pisteytykset-vuodesta-2026>



Todistusvalinnan pisteytys



- Todistusvalinnassa käytetään valtakunnallisia pisteytystaulukoita.
- Taulukoista näet, kuinka paljon pisteitä saat mistäkin aineesta.
- Taulukot vaihtelevat hieman aloittain. Näin ollen samasta aineesta voi saada eri pistemäärän eri aloille hakiessa.
- Jos sinulta puuttuu jokin pisteytettävistä aineista, et saa siitä pisteitä.

Keskeiset muutokset todistusvalinnan pisteytykseen 2026

- Taulukoita on yhtenäistetty, ja nyt niitä on huomattavasti vähemmän (11)
- Äidinkielen painoarvo jonkin verran aikaisempaa suurempi.
- Pitkä matematiikka korostuu aloilla, joilla juuri siitä selkeää hyötyä.
- Reaaliaineiden pisteytys tasaisempi ja koulutusalan kannalta relevanttia osaamista kuvaava
- Kielten painoarvo jonkin verran aikaisempaa suurempi. Kannustetaan kielten opiskeluun.

Lue lisää todistusvalinnan pisteytyksestä: <https://yliopistoalinnat.fi/todistusvalinnan-pisteytykset-vuodesta-2026>



Esimerkkejä todistusvalinnan pisteytyksistä

Kielten aineenopettajan kandidaatti- ja maisteriohjelman englannin opintosuunnassa enimmäispistemäärä on 155,6 ja tullakseen valituksi hakijan on saatava vähintään 80 pistettä. Pisteitä voi saada enintään 5:stä aineesta, jotka ovat

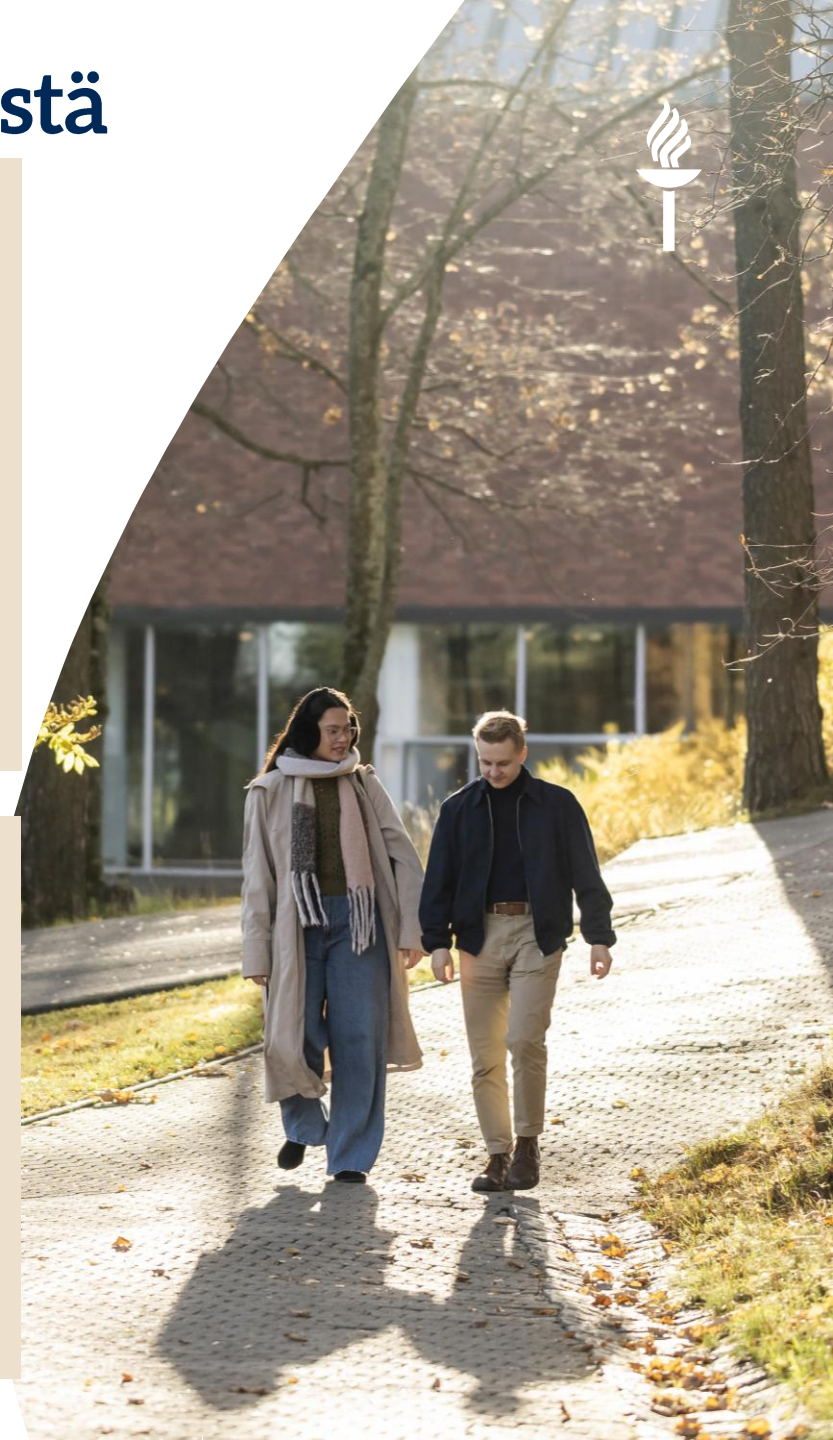
- äidinkieli ja kirjallisuus
- kieli, johon haet:
 - englanti, vain pitkä oppimäärä
- kolme muuta kirjoittamaasi ainetta, joista saat parhaat pisteet

Kynnysehto: Pitkä englanti suoritettuna arvosanalla E

Kauppätieteiden kandidaatti- ja maisteriohjelmassa enimmäispistemäärä on 149,9 ja tullakseen valituksi hakijan on saatava vähintään 75 pistettä. Pisteitä voi saada enintään 5:stä aineesta, jotka ovat

- äidinkieli ja kirjallisuus
- matematiikka (pitkä tai lyhyt)
- kolme muuta kirjoittamaasi ainetta, joista saat parhaat pisteet

Kynnysehto: Matematiikka (pitkä tai lyhyt) suoritettu hyväksytysti



Valintakoevalinta

- Jos et tule valituksi todistusvalinnalla, tai et ole mukana todistusvalinnassa, voit tulla valituksi valintakoevalinnan kautta.
- Valintakokeet järjestetään joko digitaalisena tai paperisena. Suurimpaan osaan valintakokeista ei lähetetä kutsua, vaan kaikki hakijat, jotka ovat tallentaneet hakemuksen määräaikaan mennessä voivat osallistua valintakokeeseen.
- Yliopistoissa on käytössä yhdeksän kansallista valintakoetta, joilla voi hakea useille eri koulutusaloille ja eri yliopistoihin. Katso oman hakukohteesi valintakokeen tarkemmat tiedot valintaperusteista.
- Hakemuksella ilmoittamasi valintakoepaikkakunta on sitova! Et voi enää hakuajan jälkeen muuttaa valintakokeesi suorituspaikkakuntaa.
- Lisätietoa: <https://yliopistovalinnat.fi/valintakokeet>



Näin valmistaudut valintakokeeseen

- Mikäli valintakokeeseen on ennakkomateriaalia, perehdy siihen huolella
- Tarvitset kokeeseen mukaan kannettavan tietokoneen sekä voimassa olevan henkilöllisyystodistuksen. Ei puhelinta tai tablettitietokonetta!
- Voit lisäksi ottaa mukaan: kynän, pienet eväät, erillisen langallisen hiiren ja näppäimistön, kokeen aikana tarvitsemasi lääkkeet, kertakäyttöiset korvatulpat
- Tarkasta kannettavan tietokoneesi toimivuus ennen koetta.
- Harjoittele Vallu-valintakoepalvelun käyttöä osoitteessa testikoe.korkeakouluun.fi.
- Mikäli tarvitset koetilanteessa yksilöllisiä järjestelyitä sairauden, vamman tai haitan vuoksi, tutustu yksilöllisten järjestelyjen hakemisen ohjeisiin: <https://yliopistovalinnat.fi/valintakokeet/yksilolliset-jarjestelyt>
- Saavu paikalle ajoissa! Myöhässä saapuvia ei oteta kokeeseen.
- Lisätietoa valintakokeista: <https://yliopistovalinnat.fi/valintakokeet>



Soveltuvuuskokeet

- Osassa hakukohteista käytetään valinnassa myös soveltuvuuskoetta, jolla testataan hakijan soveltuvuutta alalle. Soveltuvuuskoee on osana valintaa esimerkiksi opettajaksi valmistavissa koulutuksissa.
- Jyväskylän yliopiston soveltuvuuskokeet toteutetaan joko lähikokeena kampuksella tai etänä hyödyntäen vuorovaikutteisia videopalveluita. Toteutusmuoto on ilmoitettu hakukohteen valintaperusteissa.
- Tarkemmat tiedot ja ohjeet löytyvät kutsusta.
- Lisätietoa soveltuvuuskokeista: r.jyu.fi/GEI



Valinnan tulokset

- Saat hakulomakkeella antamaasi sähköpostiosoitteeseen tiedon siitä, jos sinut on hyväksytty opiskelijaksi viimeistään 2.7.2026.
- Todistusvalinnan tulokset julkaistaan viimeistään 25.5.2026 Oma Opintopolku -palvelussa.
- Näet tulostiedon (hyväksytty, hylätty, varasijalla) myös Oma Opintopolku -palvelusta.
- Mikäli olet varasijalla, voit tulla valituksi vielä 4.8.2026 saakka, jolloin varasijat päätetään. Tämän jälkeen valinnat ovat valmiit.
- Mikäli opiskelijavalintaa koskeva päätös on mielestäsi virheellinen, voit tehdä oikaisuvaatimuksen. Oikaisuvaatimus on tehtävä 14 päivän kuluessa kyseisen haun tulosten julkaisutakarajasta.
- Löydät ohjeet oikaisuvaatimuksen laatimiseen täältä: r.jyu.fi/GEm



2. Näin haet Jyväskylän yliopistoon kevään 2026 avoimen väylän erillishaussa



Mikä avoimen väylän erillishaku?

Avoimen väylä

- Avoimiin yliopisto-opintoihin perustuva valintatapa yliopistojen tutkintokoulutukseen.

Avoimen väylän erillishaku keväällä 2026

- Yliopistojen valtakunnallinen haku
- Hakuaika sama kuin korkeakoulujen 2. yhteishaussa (10.3.2026 klo 08:00 - 24.3.2026 klo 15:00)
- Oma hakulomake Opintopolku.fi -palvelussa

Hakeminen avoimen väylän haussa: r.jyu.fi/Fir



Avoimen väylän hakukohteet JYU:n tiedekunnissa

K = kandidaattiohjelma, K+M = kandidaatti- ja maisteriohjelma



Humanistis-yhteiskuntatieteellinen tdk

- Historia K+M
- Journalistiikka K+M
- Kieliasiantuntija K+M
- Kirjallisuus K+M
- Kirjoittaminen K
- Kulttuurit ja yhteisöt muuttuvassa maailmassa K+M
- Museologia K+M
- Musiikkiterapia K

- Taidehistoria ja taidekasvatus K+M
- Sosiaalityö K+M
- Viestintä K+M
- Yhteiskuntatieteet ja filosofia K+M

Informaatioteknologian tdk

- Teknologiajohtaminen K + DI
- Tietojenkäsittelytiede K+M
- Tietojärjestelmätiede K+M
- Tieto- ja ohjelmistotekniikka K + DI

Avoimen väylän hakukohteet JYU:n tiedekunnissa

K = kandidaattiohjelma, K+M = kandidaatti- ja maisteriohjelma



JYU:n kauppakorkeakoulu

- Kauppatieteet K+M
- Taloustiede K+M

Liikuntatieteellinen tdk

- Terveystieteet K, K+M
- Liikunnan yhteiskuntatieteet K + M

Kokkolan yliopistokeskus Chydenius

- Sosiaalityö K+M

Matemaattis-luonnontieteellinen tdk

- Biologia K+M
- Fysiikka K+M
- Kemia K+M
- Matematiikka K+M
- Tilastotiede ja datatiede K+DI
- Ympäristö- ja vesistötieteet K+M

Kasvatustieteiden ja psykologian tdk

- Psykologia K+M (FM-tutkintoon johtava koulutus, ei psykologin ammattipätevyyttä)

Huom! Haku korkeakoulujen 2. yhteishaussa

- Erityispedagogiikka K+M
- Kasvatustiede ja aikuiskasvatustiede K+M
- Luokanopettaja K+M
- Varhaiskasvatuksen opettaja K+M
- Varhaiskasvatuksen opettaja K (Kokkolan yliopistokeskus Chydenius)

Avoimen väylän erillishaun aikataulu keväällä 2026



Milloin?	Mitä?
10.3. klo 8:00 – 24.3.2026 klo 15:00	Hakemuksen täyttäminen Opintopolku.fi -palvelussa (www.opintopolku.fi)
31.3. klo 15:00 mennessä	Hakemusliitteiden toimittaminen sähköisesti Opintopolku.fi -palveluun. Hakuajan jälkeen valmistuvien opintojen osalta liitteet 31.3. klo 15:00 mennessä valmistuneista opinnoista.
29.5. klo 15:00 mennessä	Hakemusliitteiden toimittaminen sähköisesti Opintopolku.fi -palveluun. Liitteet valmiista opinnoista toimitettava viimeistään 29.5. klo 15:00 mennessä.
Viimeistään 2.7.	Opiskelijavalinnan tulokset julkaistaan Opintopolku.fi -palvelussa
9.7. klo 15:00 mennessä	Opiskelupaikan vastaanotto

Hakemuksen täyttäminen Opintopolku.fi -palvelussa



- **Täytä hakemus Opintopolku.fi -palvelussa (www.opintopolku.fi) huolellisesti ja lähetä se hakuajan puitteissa**
- 1. Tutustu Miten täytän lomakkeen? -ohjeeseen**
 - Lomaketta ei voi tallentaa luonnoksena
 - Voit muokata hakemustasi aina hakuajan päättymiseen asti (24.3. klo 15.00) ja liitteitä voit liittää tämänkin jälkeen määräaikojen puitteissa.
- 2. Tarkista hakemuksellesi lisäämäsi hakukohde/hakukohteet (max. 6 kpl mieluisuusjärjestyksessä)**
 - Valitse vain sellaisia hakukohteita, joihin olet hakukelpoinen
- 3. Tarkista hakemuksen lähetettyäsi, että saat siitä sähköpostiisi vahvistusviestin.**
 - Pääset hakemuksellesi takaisin vahvistusviestissä olevan linkin kautta.
 - Jos täytit henkilötunnuksesi hakemuksellesi, pääset hakemuksellesi myös kirjautumalla Oma Opintopolku -palvelun hakemukset ja paikan vastaanotto -osioon.

Hakemuksen liitteet



Tarkista hakukohteesi valintaperusteista mitä liitteitä vaaditaan ja mikä on niiden toimittamisen määräaika!

Sinun on toimitettava hakemuksesi liitteeksi

- Opintosuoritusote ja/tai koonnillinen opintosuoritusote / opintokokonaisuustodistus edellytettävistä väyläopinnoista
- Pyydettyessä kielitaidon todentava liite

Opintosuorituksia ja kielitaitoa koskevien liitteiden lisäksi sinulta saatetaan pyytää myös muita liitteitä (esim. motivaatiokirje). Näistä ohjeistetaan erikseen kunkin hakukohteen valintaperusteissa ja hakulomakkeella.



Liitteet JYU avoimessa suoritetuista opinnoista

Opintosuoritusote

- Tarkista opintosuoritustietosi (Sisu -> Omat tiedot -> Suoritukset)
- Lataa opintosuoritusotteesi PDF-tiedostoksi Muodosta opintosuoritusote -painikkeesta
- Lue koko ohje: <https://r.jyu.fi/Fis>

Koonnillinen opintosuoritusote

- Tarkista, että kaikki opintokokonaisuuteen sisältyvät opintosuoritukset näkyvät opintosuoritustiedoissasi Sisussa.
- Tee tilaus ohjeen mukaan: <https://r.jyu.fi/Exs>
- Toimitusaika 2-3 viikkoa tilauksesta
- Jos asiallasi on kiire, ota yhteyttä Opiskelun palvelupisteeseen puhelimitse (p. 029 441 8080, ma-pe klo 12-15)



Liitteiden toimittaminen



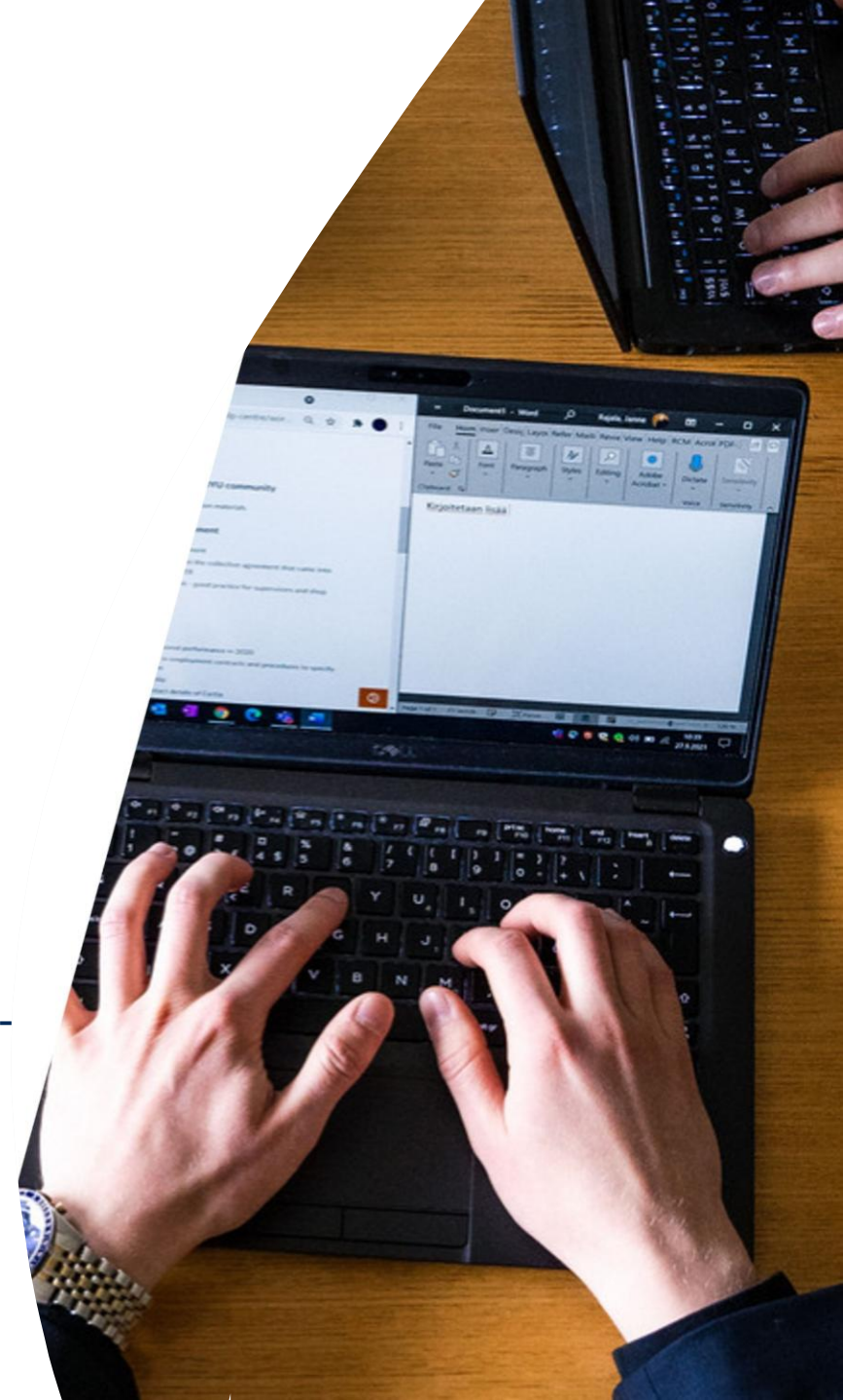
- Hakuvaiheessa liitteet toimitetaan sähköisesti lataamalla tiedostot hakulomakkeelle Opintopolku.fi -palvelussa.
- Toimita liite kaikista väyläopinnoistasi.
- Suositeltuja tiedostomuotoja: PDF, JPG ja PNG
- Sisällytä liitteeseen kaikki dokumentin sivut. Kokoa monisivuinen dokumentti yhdeksi liitetiedostoksi.
- Nimeä tiedostot muotoon: sukunimi_etunimi_dokumentin nimi, esim. Hakija_Hanna_tutkintotodistus.
- Tarkista, että dokumentit ovat tiedostossa oikein päin ja niistä saa selvää.
- Myöhässä toimitettuja tai saapuneita liitteitä ei huomioita.
- Liitteitä koskevat muistutusviestit lähetetään hakulomakkeella ilmoittamaasi sähköpostiosoitteeseen (tarkista välillä myös roskapostikansiosi).

3. Yliopistojen kansalliset valintakokeet vuonna 2026



Kansalliset valintakokeet vuonna 2026

- Kaikissa valintakokeissa (A-I) on yhteinen osio, jonka kaikki valintakokeeseen osallistuvat hakijat suorittavat.
- Lisäksi osassa valintakokeita on eriytyviä osioita, jotka tulevat suoritettavaksi vain, jos on hakenut sellaisiin hakukohteisiin, jotka käyttävät niitä. Hakija saa itse päättää, missä järjestyksessä eriytyvät osiot suorittaa. Jokainen avattu osio tulee suorittaa kerralla loppuun eikä osioon voi palata enää myöhemmin.
- Valintakoejärjestelmässä avautuvat ainoastaan ne osiot, jotka hakijan täytyy suorittaa hakukohteidensa perusteella.
- Hakija voi valita kokeen suorituskieleen (suomi, ruotsi) itse. Valintakokeella ei osoiteta kielitaitoa.
- Vuoden 2025 valintakokeet oikeine vastauksineen löytyvät yliopistovalinnat.fi -sivustolta. Vuoden 2026 valintakokeet lisätään sivustolle, kun valintakokeet on pidetty.



Kansalliset valintakokeet 2026



Valintakoe A

- Fysiikka
- Informaatioverkostot
- Kemia
- Matemaattiset tieteet
- Nanotiede
- Tietojenkäsittelytiede
- Tekniikka

Valintakoe B

- Biokemia ja molekyylibiotieteet
- Biolääketiede
- Farmasia
- Lääketieteelliset alat
- Ravitsemustiede

Valintakoe C

- Biologia
- Elintarviketieteet
- Geotieteet
- Maantiede
- Maataloustieteet
- Metsätieteet
- Ympäristötieteet

Valintakoe D

- Logopedia
- Psykologia
- Terveystieteet ja hoitotiede
- Liikuntabiologia ja valmennustiede

Valintakoe E

- Kasvatustieteet
- Liikuntapedagogiikka

Valintakoe F

- Kauppätieteet
- Taloustieteet
- Tietojärjestelmätiede

Valintakoe G

- Hallintotieteet
- Oikeustieteet
- Sosiaalitieteet
- Viestintätieteet
- Yhteiskuntatieteet (sis. liikunnan yhteiskuntatieteet)

Valintakoe H

- Filosofia
- Historia
- Kulttuurien tutkimus
- Taiteiden tutkimus
- Teologia

Valintakoe I

- Kielitieteet
- Kirjallisuustieteet
- Kotimaiset kielet
- Vieraat kielet

Yliopistojen kansallisten valintakokeiden A-I lisäksi

- Arkkitehtikoulutuksen valintakokeet
- Soveltuvuuskokeet
- Taidealojen valintakokeet
- Maanpuolustuskorkeakoulun valintakokeet
- Muut mahdolliset yliopistojen omat kokeet

Valintakokeiden aikataulu keväällä 2026



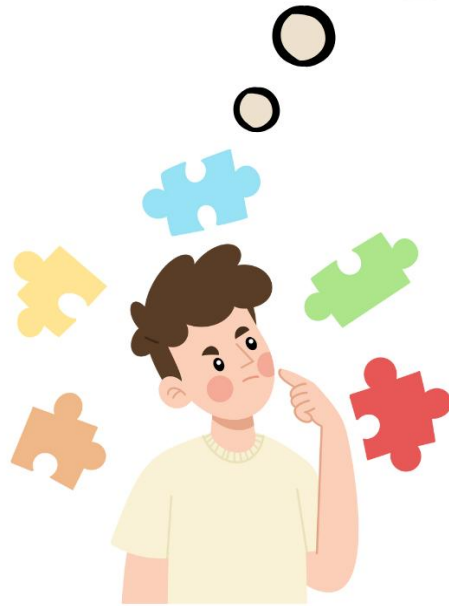
maanantai	tiistai	keskiviikko	torstai	perjantai	lauantai	sunnuntai
25. touko	26	27	28	29	30	31
Todistusvalinnan tulokset viimeistään					Ylioppilasjuhlat	
Valintakoe E, klo 9						
Valintakoe B, klo 14						
AMK-valintakoe						
1. kesä	2	3	4	5	6	7
Ennakkomateriaalien julkaisu		Valintakoe F, klo 9	Valintakoe C, klo 9			
Valintakoe A, klo 10	Valintakoe H, klo 10			Valintakoe I, klo 10		
		Valintakoe D, klo 14	Valintakoe G, klo 14			

Valintakoevalinnan tulokset julkaistaan viimeistään 2.7.2026



Haluan hakea
kauppatieteisiin
Jyväskylään, Tampereelle ja
Turkuun

Hakija A haluaa hakea opiskelemaan
kauppatieteitä Jyväskylään, Tampereelle tai
Turkuun. Hakija tekee yhden kokeen ja hän voi
itse päättää, missä kaupungissa kokeen
suorittaa.



Hakija A

Valintakoe F

- Kauppatieteet
- Taloustiede
- Tietojärjestelmätiede
- Ympäristö- ja elintarviketalous

Lisätietoa valintakokeista

Yliopistovalinnat.fi

- Kansallisten valintakokeiden kuvaukset
- Osallistujan ohjeet

JYU:n Valintakokeet keväällä 2026 – sivu: <https://r.jyu.fi/FNs>

- Jyväskylän yliopiston hakukohteet kansallisissa valintakokeissa
- Ohjeita valintakoepäivään Jyväskylässä
- Saapumisohjeet



Kysyttävää hakemisesta?

Ota yhteyttä JYU:n hakijapalveluihin

- help.jyu.fi -> Palvelut ja neuvonta -> Hakeminen
- p. 029 441 8050

mm. hakemuksen täyttämiseen, liitteiden toimittamiseen ja opiskelijavalintapäätöksiin liittyvät kysymykset



Menestystä hakuun!



Milloin avoimen väylän kautta hakevan tulee toimittaa hakemusliitteet suoritetuista väyläopinnoista?



Avoimen väylän erillishaun aikataulu keväällä 2026 on kerrottu dialla nro 22 olevassa taulukossa. Taulukon tiedot koskevat niitä Jyväskylän yliopiston avoimen väylän hakukohteita, joihin haetaan avoimen väylän erillishaussa. Tiedekuntakohtaisen listauksen Jyväskylän yliopiston avoimen väylän hakukohteista löydät dioilta 20-21.

Huomioithan, että dialla 22 esitetty avoimen väylän erillishaun aikataulu ei päde seuraavien tutkinto-ohjelmien avoimen väyliin, joihin haetaan korkeakoulujen kevään 2026 toisessa yhteishaussa:

- Erityispedagogiikka K+M
- Kasvatustiede ja aikuiskasvatustiede K+M
- Luokanopettaja K+M
- Varhaiskasvatuksen opettaja K+M
- Varhaiskasvatuksen opettaja K (Kokkolan yliopistokeskus Chydenius)

Voit tarkistaa hakemusliitteitä koskevat ohjeet (mitä liitteitä edellytetään ja mikä on kunkin niistä toimittamisen määräaika) hakukohteesi valintaperusteista. Valintaperusteet löydät JYU:n koulutushaku -sivulta (siirry sivulle tästä lyhytlinkistä: <https://r.jyu.fi/FSV>) ja Opintopolku.fi -palvelusta (www.opintopolku.fi).

Mikä on koonnillinen opintosuoritusote?



Kokonaisuusmerkintä tarkoittaa sitä, että kun olet suorittanut tiettyyn opintokokonaisuuteen sisältyvät opintojaksot, voit hakea opintosuoritusotteellesi erillisen merkinnän siitä, että olet suorittanut kyseisen opintokokonaisuuden.

Kun opinnot on sidottu kokonaisuudeksi, näet opintosuoritusotteellasi erillisen merkinnän opintokokonaisuudesta, sen laajuudesta, suorituspäivämäärästä, saamastasi arvosanasta ja kokonaisuuteen sisältyvistä opintojaksoista (esim. Historian perusopinnot, 25 op, arvosana 3, 1.9.2021 sekä perusopintoihin sidotut kurssit listattuna tämän alle).

Sinun tulee itse pyytää opintojesi sitomista kokonaisuudeksi. Kokonaisuuden rekisteröintiä pyydetään siitä paikasta, jossa opinnot on suoritettu.

Lue tästä ohje koonnillisen otteen tilaamiseen JYU avoimessa yliopistossa suoritetuista opinnoista: <https://r.jyu.fi/Exs>

Toimitusaika on 2-3 viikkoa tilauksesta. Jos asiallasi on kiire, ota yhteyttä Opiskelun palvelupisteeseen puhelimitse (p. 029 441 8080, ma-pe klo 12-15) tehtyäsi tilauksen HelpJYU-palvelussa.