

Kalatalouden EU-tiedonkeruuohjelma (EU-TIKE)

Kala- ja kalataloustiedon tuottamisen perustana

- Kalatalouden EU-tiedonkeruuohjelmassa kerätään biologisia, tilastollisia ja taloudellisia tietoja EU:n yhteisen kalastuspolitiikan (YKP) mukaisesti
- Suomessa toteuttaja on Luonnonvarakeskus
- Keskeinen rooli suomalaisen ja EU:n laajuisen kalatalousdatan tuotannossa sekä kalastuskiintiöiden määrittelyssä
- Lainsäädännön edellyttämä, vertailukelpoinen ja laadukas tieto tieteeseen perustuvan päätöksenteon tueksi
- Tiedot kalastuslaivastosta sekä vesiviljely- ja kalanjalostusyrityksistä

Tiainen Joni, Helminen Jani, Vähä Ville, Valve Joonas, Rantanen Perttu, Helisevä Riku, Pursiainen Annie, Prokkola Jenni, Helisevä Meri & Jaala Erkki

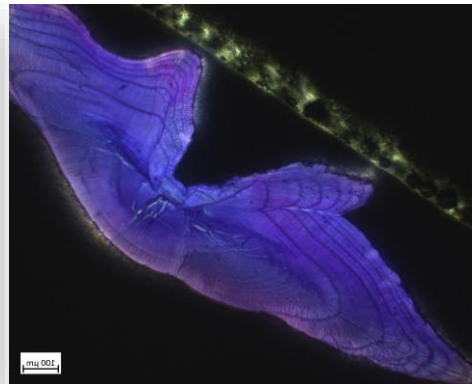


Biologinen tiedonkeruu kalakannoista

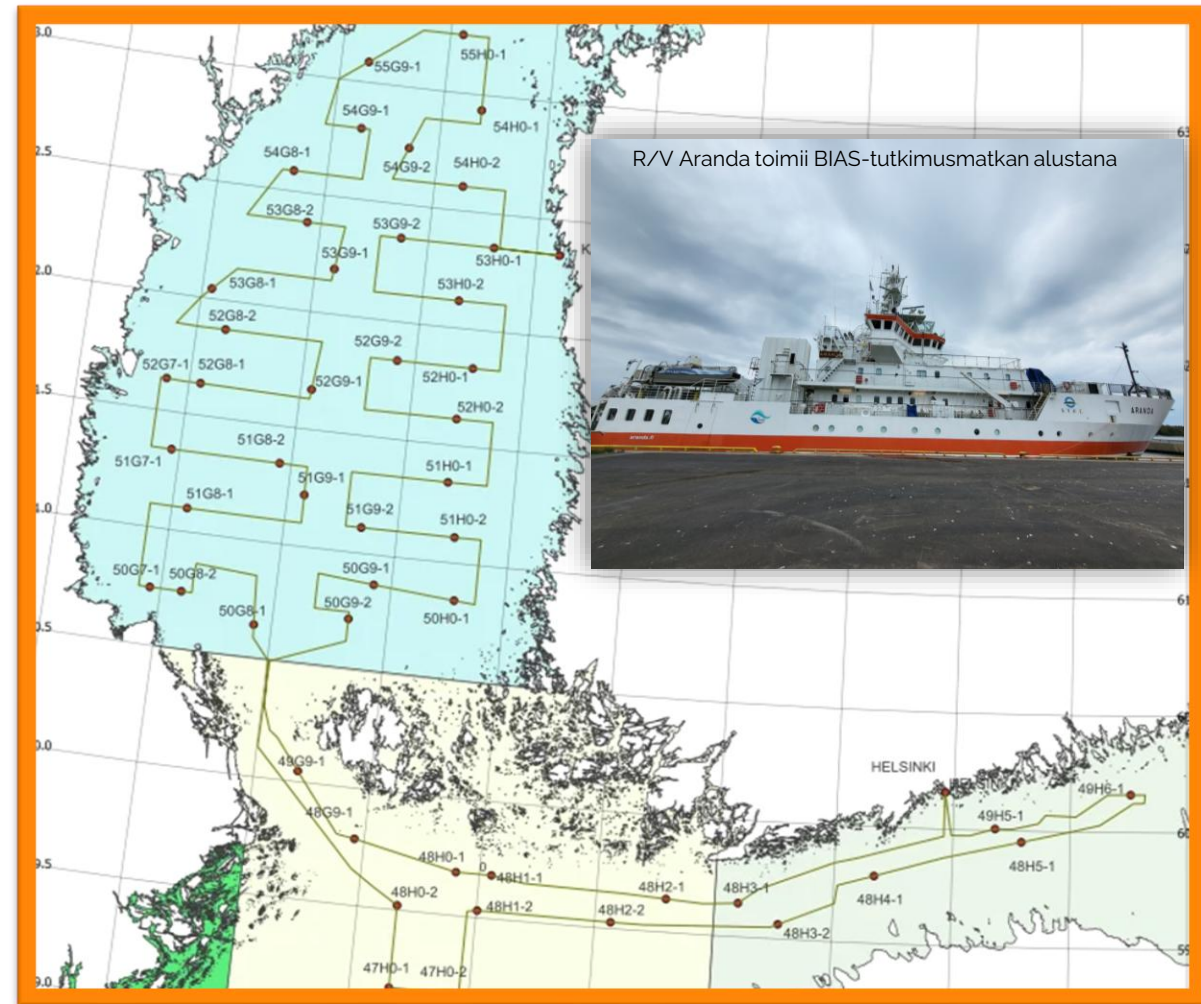
- Kaupallisesti tärkeät saalisajit ja sivusaaliit
- Rannikon tutkimusasemat ja otoliittilaboratorio
- BIAS-tutkimusmatka (silakka ja kilohaili, R/V Aranda)
- Tuhansia kalamittauksia vuosittain!
 - mm. pituus, paino, ikä, kasvu, maturiteetti



Kalat mitataan ja punnitaan sähköisellä kalamittauslaitteistolla





Silakan ikä määritetään leikatusta ja värjätystä otoliitista



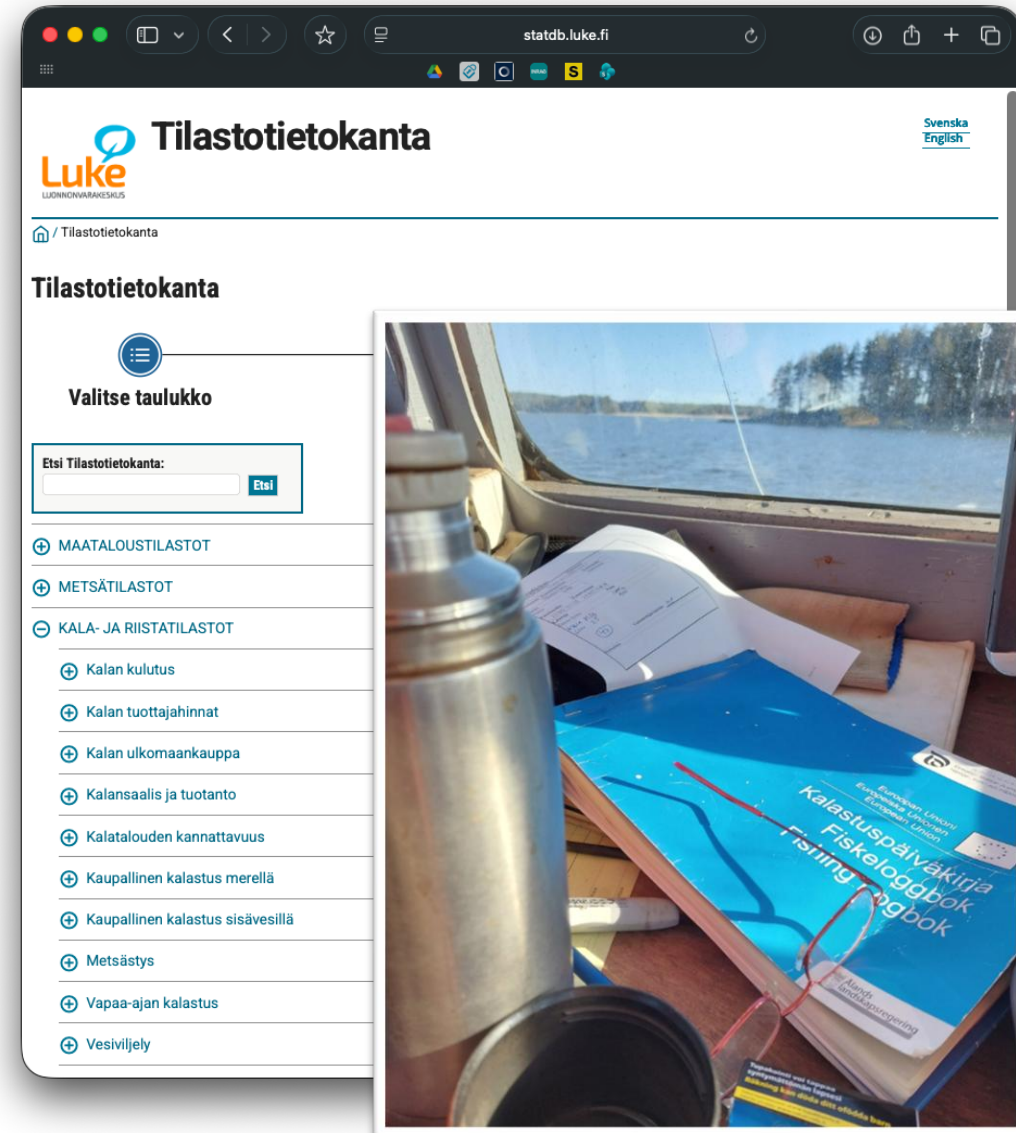
Kalastus-, vesiviljely- ja talousdata

Kansalliset tilastotietokantajulkaisut

- Kalastusaktiviteetti ja laivaston rakenne -
Datan jakelu myös yhteisessä [EU-portaalissa](https://stecf.ec.europa.eu/data-dissemination/fdi_en): 
- Vesiviljely- ja kalanjalostusyritykset
- Vapaa-ajankalastuskysely joka toinen vuosi
- Tuotanto, työllisyys ja taloudellinen kehitys -
Yhteinen raportointi kaikista [EU-laivastoista](https://stecf.ec.europa.eu/data-dissemination/aer_en): 

https://stecf.ec.europa.eu/data-dissemination/fdi_en

https://stecf.ec.europa.eu/data-dissemination/aer_en



The image shows a screenshot of the Luke Tilastotietokanta website on a mobile browser. The website header includes the Luke logo and the text 'Tilastotietokanta'. Below the header, there is a search bar labeled 'Etsi Tilastotietokanta:' with a search button. A list of categories is displayed, including MAATALOUSTILASTOT, METSÄTILASTOT, and KALA- JA RIISTATILASTOT. Under KALA- JA RIISTATILASTOT, several sub-categories are listed, such as Kalan kulutus, Kalan tuottajahinnat, Kalan ulkomaankauppa, Kalansaalis ja tuotanto, Kalatalouden kannattavuus, Kaupallinen kalastus merellä, Kaupallinen kalastus sisävesillä, Metsästys, Vapaa-ajan kalastus, and Vesiviljely. To the right of the screenshot is a photograph of a fishing logbook on a boat. The logbook is blue and white, with the title 'Kalastuspäiväkirja Fiskeloggbook Fishing logbook'. It is resting on a wooden surface next to a silver thermos and some papers.

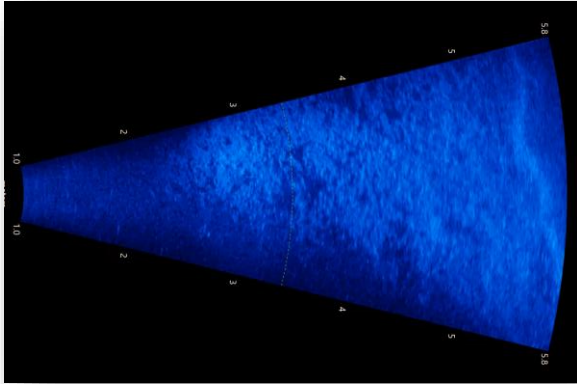


Euroopan unionin
osarahoittama



Tutustu Tilastotietokantaan osoitteessa:
<https://statdb.luke.fi/PXWeb/pxweb/fi/LUKE/>

Vaelluskalat ja seurantamenetelmät



Tietoa mm. vaelluskalamääristä Luonnonvaratieto-
portaalissa! luonnonvaratieto.luke.fi

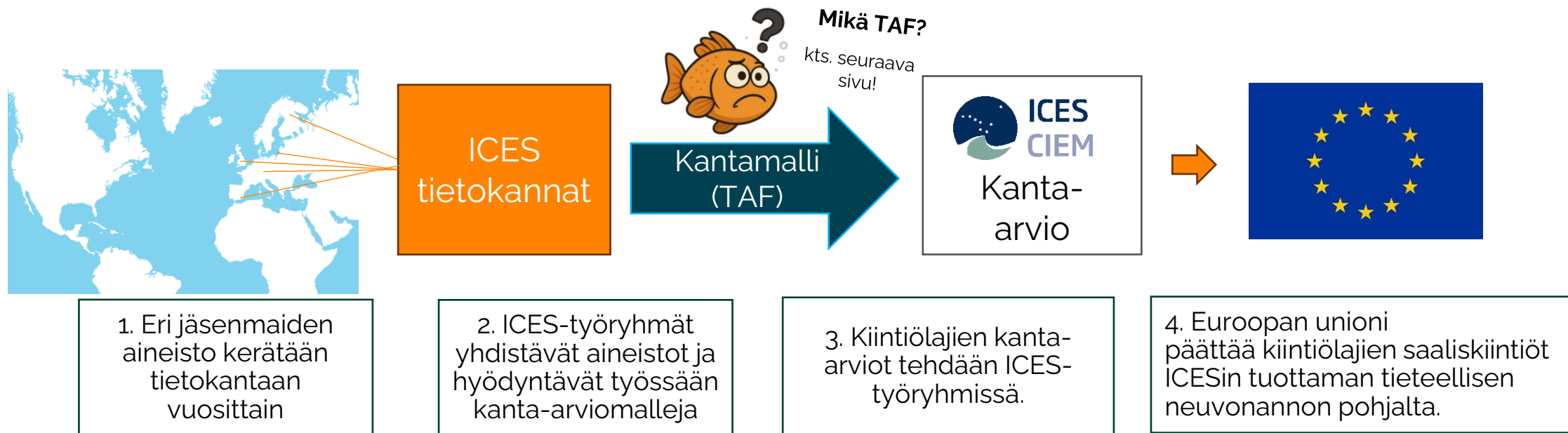


- Lohi, meritaimen ja ankerias
- Poikaspynnit, kaikuluotaus- ja videolaskennat, sähkökoekalastukset, nousulohiseurannat
- Näytteet ja saalistiedot kaupallisesta ja vapaa-ajankalastuksesta



EU-TIKE osana kansainvälistä neuvonantoa

- ICESin kalakanta-arviot (myös suomalaisiasiantuntijat mukana ICES-työryhmissä!)
- Tiedonkeruun suuntaviivat yhteistyöryhmissä (RCG:t), jotka tuottavat työsuunnitelman alueellisesti (esim. koko Itämerelle)
- Yhteiset tietokannat ja sujuvat tiedonsiirtoprosessit
- Avoin data ja avoin kanta-arvioprosessi muidenkin hyödynnettäväksi



Kehitys, avoimuus ja datan hyödyntäminen

Koko prosessi läpinäkyvänä / Transparent Assessment Framework (TAF):

- Tietokannat (esim. avoin data tai tietotuote)
- Läpinäkyvä kantamalli (esim. julkinen lähdekoodi)
- Yhteiset sanastot ja käsitteet kaikissa prosesseissa
- Uudelleenajettava koodi aineistosta riippumatta
- Jäljitettävät ja versioidut datamuodot

Esimerkkinä DIASPORA-projekti (2024-2026)



<https://diaspara.bordeaux-aquitaine.inrae.fr>

- Parannetut arviointimallit ja yhdistetyt aineistot
- Uusi ICES-tietokanta vaelluskaloille
- Yhteneväiset toimintatavat jäsenmaiden välille



Euroopan unionin
osarahoittama



Transparent Assessment Framework (TAF) tekee tiedon käsittelyn läpinäkyväksi