



JYVÄSKYLÄN YLIOPISTO  
UNIVERSITY OF JYVÄSKYLÄ

# Lähtöorientaatio ulkomaille lähteille

Kansainväliset palvelut

23.4.2026



# Ohjelma 23.4.

TO 23.4.

Paikka: C1 (päärakennus Seminaarinmäen kampuksella)

## OHJELMA

- 12.00 - 12.30 **Facing new - how to get most out of your stay abroad?**  
Movi, Lotta Kokkonen, yliopistonlehtori
- 12.30 - 14.00 **Käytännön tietoa vaihtareille.** Seuraavat vaiheesi pähkinänkuoressa, esim. apurahat, oleskeluluvat, vakuutukset, asuminen, matkustaminen, jne.  
Kansainväliset palvelut
- 14.00 – 15.00 Tauko ja siirtyminen maakohtaisiin orientaatioihin (eri saleissa)
- 15.00 - 16.00 **Maakohtaiset orientaatiot:** vaihdossa olleet opiskelijat kertovat opiskelusta ja elämisestä vaihtomaassasi.

→ Ryhmäjako maittain/alueittain, kaikista maista ei valitettavasti ole tarjolla maakohtaista orientaatiota.



# Maakohtaiset orientaatiot klo 15 – 16

maa	sali
Saksa	B 339 Virta
Ranska	M 106 Boombox Fermaatti
Espanja	RUU E214 Onni
Alankomaat	L 139C
Iso-Britannia ja Irlanti	D 109
Pohjoismaat	L 209
Japani	P 302 Lyhty
Korea	RUU B102 Emma
Pohjois-Amerikka	B 347 Koski

- Muut maat: pyydä vaihdossa olleiden yhteystiedot kv-palveluista tai tdk:n kv-suunnittelijalta
- Paikkatiedot löytyvät myös lähtöorientaatiouutisesta

[Lähtöorientaatio 23.-24.4. | Jyväskylän yliopisto](#)

- Maakohtaisten infojen salit varattu klo 16 saakka  
→ infot voivat päättyä aikaisemminkin



# Ohjelma 24.4.

PE 24.4.

Paikka: Zoom <https://jyufi.zoom.us/j/62622403643>

## OHJELMA

- 09.00 – 09.30 **Kielivalmentautuminen, kielikurssit ennen vaihtoa ja kielikurssien hyväksiluku vaihdon jälkeen**  
Movi, Juhani Moisio, Asiantuntija
- 09.30 – 10.00 **Matkustusturvallisuus**  
Riskienhallinta- ja turvallisuuspäällikkö Teemu Keränen
- 10.00 – 10.30 **Mental Wellbeing During Exchange – How to Prepare and Cope Well**  
Student Life -ohjaus ja opiskeluhyvinvointi tiimi, Panajiota Räsänen, yliopistonopettaja



# Ohjeita osallistumiseen

- Ota osaa molempien päivien sessioihin!
- Tilaisuus tallennetaan maakohtaisia sessioita lukuun ottamatta.  
→ saatavilla 2 viikkoa julkaisusta
- Tallenne ja esitysten slaidit julkaistaan lähtöorientaatio-uutisessa
  - Kansainvälistyminen ja opiskelijavaihto –sivu → [Lähtöorientaatio 23.-24.4. | Jyväskylän yliopisto](#)



JYVÄSKYLÄN YLIOPISTO  
UNIVERSITY OF JYVÄSKYLÄ

# **Mihin olet lähdössä vaihtoon? Miksi hait tähän kohteeseen?**

Keskustele aiheesta vieruskaverin kanssa



# Vaihtoon lähtijän muistilista

- [www.jyu.fi/fi/opiskelijalle/kandi-ja-maisteriopiskelijan-ohjeet/kansainvalistyminen-ja-opiskelijavaihto](http://www.jyu.fi/fi/opiskelijalle/kandi-ja-maisteriopiskelijan-ohjeet/kansainvalistyminen-ja-opiskelijavaihto)

## Ennen vaihtoa

Tutustu näihin ohjeisiin hyvissä ajoin ennen vaihdon alkua.



## Vaihdon aikana

Muista tehdä nämä asiat vaihdon aikana.



## Vaihdon jälkeen

Tee nämä vaihtosi päättyessä.





# 1. Ennen vaihtoa



# Tutustu kohteeseen

- Kohdeyliopiston verkkosivut
- Kv-suunnittelijat
  - tiedekunnissa
  - kv-palveluissa
- Vaihtoraportit
- Ex-vaihtarit → yhteystietoja saat kv-palveluista
- Vaihtoyliopiston someryhmät

The screenshot shows a web browser window with a search bar containing 'university of maastricht'. Below the search bar, a Google Maps interface displays a map of Maastricht with several red location pins. To the left of the map, a list of search results is visible, including:

- university** - Caberg 4, 6211 LK Alankomaat - maastrichtuniversity.nl
- university College Maastricht** - Caberg 4, 6211 KH Maastricht, Alankomaat - maastrichtuniversity.nl
- Maastricht University Language Centre** - Oudekerkplein 32, 6211 TE Maastricht, Alankomaat - maastrichtuniversity.nl
- Faculteit der Rechtsgeleerdheid Universiteit Maastricht** - Jouillonstraat 1, 6211 LH Maastricht, Alankomaat - rechten.unimaas.nl
- Postgraduate Education, Maastricht University** - Tongersestraat 53, 6211 LM Maastricht, Alankomaat - postgraduate-maastrichtuniversity.nl

The bottom of the screenshot shows a Windows taskbar with various application icons and a system tray containing the text 'JYU SINCE 1863' and '24.4.2026'.



# Hae kohdeyliopistoon

- Hakulomake yliopistosi www-sivuilla tai saapunut s-postilla
- Monessa yliopistossa sähköinen hakujärjestelmä
  - Vaihtoyliopistosi voi myös käyttää Mobility-Online järjestelmää
- Huomioi hakuaika
- Tyypilliset liitteet
  - [Opintosuoritusote](#) (Transcript of records)
  - Kielitaitotodistus
    - tdk. kv-suunnittelijan lausunto tai kielitesti
    - Passin kopio
- Olet itse vastuussa vaihtosi valmisteluista!





# Asuminen

- Opiskelija-asunnot: hae kohdeyliopiston kautta
- Yksityinen sektori
  - varaa ensin tilapäismajoitus (hostel, Airbnb) viikoksi ja tutustu asuntoihin paikan päällä
  - tarkista vuokrasopimuksen ehdot, irtisanomisaika ja se, mitä vuokraan sisältyy
  - varo asuntohuijareita!
- Soihdulla [asunnon voi luovuttaa väliaikaisesti toiselle](#) (max. 24 kk)
- KOASilla asunnon voi [jälleenvuokrata](#) (max 12 kk)
- Vuokraa asuntosi/etsi asuntoa, esim.:
  - [JYYn asuntopalsta](#) (vaihtoon saapuvat!)
  - [HousingAnywhere.com](#), [airbnb.com](#), [spotahome.com](#), [uniplaces.com](#), [www.wimdu.fi](#)





# Aseta tavoitteet

- 1) Tunnista kehitettävät osa-alueet
  - 2) Apuna
    - [Movin kansainvälisyysosaamisen ohjaussivusto](#),
    - [JYU:n ulkomaan jakson osaamistavoitteet](#) ja
    - Movin kurssit, esim. Fundamentals in Intercultural and Multilingual Communication
  - 3) Kehitä taitoja osana vaihtoa
  - 4) Osoita CV:ssä
- Kehitettäviä taitoja, esim.
- oman alan osaaminen
  - kielitaito
  - ongelmanratkaisutaito
  - yhteistyökyky
  - viestintätaidot
  - kulttuurienvälinen viestintä
  - kriittisen ajattelun taito
  - itseluottamus
  - jne.





JYVÄSKYLÄN YLIOPISTO  
UNIVERSITY OF JYVÄSKYLÄ

# Mitä taitoja haluaisit kehittää osana vaihtokokemustasi?

Keskustele aiheesta vieruskaverin kanssa ja laita muistiin



# Opintojen suunnittelu

- Tee opintosuunnitelma ennen vaihtoon lähtöä. Keskustele siitä HOPS-ohjaajan tai tdk:n kv-suunnittelijan kanssa.
- Saat ohjeet sähköpostitse
  - Erasmus-opiskelijat: sähköinen Learning Agreement (eli LA) laaditaan Mobility-Onlinen kautta
  - Muut ohjelmat: alustava opintosuunnitelma laaditaan osana Mobility-Onlinen työnkulkua
- Opintosuunnitelman hyväksyminen
  - Erasmus-opiskelijat: JYU:n tdk:n kv-suunnittelija ja vastaanottava yo hyväksyvät LA:n sähköisesti (tai s-postitse)
  - Muut ohjelmat: opintosuunnitelma menee JYU:n tdk:n kv-suunnittelijalle hyväksyttäväksi Mobility-Onlinen kautta
- Suositus: 30 ECTS cr. (European credit system) per lukukausi
  - Kieliopintojen opintopisteet voivat sisältyä tähän op määrään
  - Euroopan ulkopuolella op:t erilaiset kuin JYU:ssa → laajuudesta usein tietoa vaihtoyliopiston sivuilla
- Huomioi myös vaihtoyliopiston/mahdollisen viisumin vaatimukset kurssien määrään
- **Hyödynnä vaihtoyliopiston opintotarjonta.** Opiskele JYU:ssa, kun olet taas palannut.



# Matka-apuraha

- Hae Mobility-Onlinessa opintosuunnitelman täyttämisen jälkeen: saat hakuohjeet s-postitse
- Nordplus: saat ohjeet tdk. kv-suunnittelijan kautta
- Sveitsiin lähtevät: apurahaohjeistus kohdeyliopistosta
- Apurahojen suuruudet Kansainvälistyminen ja opiskelijavaihto -sivu → Opiskelijavaihdon rahoitus
- Vaihdon päivämäärät
  - Aloituspvm = 1. pvä, jolloin pitää olla kohteessa (esim. orientaation tai kielikurssin 1. päivä)
  - Päättyispvm = pvm, jolloin pitää olla kohteessa opintoja suorittaaksesi (esim. viimeinen tenttipäivä)
- Apuraha
  - Apurahaa haetaan hyvissä ajoin ennen vaihdon alkamista → aikataulu lähetetään apurahaohjeiden mukana
  - Maksetaan pääsääntöisesti kuukausi ennen vaihdon alkua
  - Ei vaikutusta opintotukeen, ei vaikuta verotukseen
  - Apuraha perustuu vaihdon kestoon, ei opintopisteiden määrään
  - Kotimaasta käsin suoritettaviin opintoihin ei ole mahdollista saada apurahaa
  - Apurahaa ei voi hakea vaihdon jo päätyttyä



# Opintotuki ulkomailla

- Opintoraha sama kuin Suomessa
- Ulkomailla kiinteää asumislisä (210 € / kk)
  - Et voi saada samalta ajalta asumislisää Suomessa olevaan asuntoosi.
- Ulkomaan opintolaina (1000 € / kk)
- Hae: [www.kela.fi](http://www.kela.fi)
- Tieto vaihtojaksosta menee Kelalle siinä vaiheessa, kun apurahaa on haettu Mobility-Online järjestelmässä → jos tarvitset sitä ennen esim. kohdeyliopiston hakemukseen/viisumihakemukseen todistuksen tuloistasi Kelasta, pyydä kv-palveluista vaihtotodistus, jolla voit todentaa vaihtoajan Kelalle.





# Yliopistoon ilmoittautuminen

- Ilmoittaudu ennen vaihtoon lähtöä **läsnä olevaksi** opiskelijaksi Jyväskylän yliopistoon [OILI-ilmoittautumispalvelussa](#)
  - OILI-palveluun kirjaudutaan yliopiston käyttäjätunnuksella
  - Läsnä olevaksi ilmoittautumisen yhteydessä maksetaan ylioppilaskunnan jäsenmaksu verkkomaksuna
  - Maksa myös YTHS:n osuus [Kelalle](#)
- Jos ilmoittaudut yliopistoon vasta 31.7. jälkeen, sinulta peritään uudelleenkirjaamismaksu



# Virkistä kielitaitosi

- Movin kieliopinnot:
  - Sessio pe 24.4. klo 9:  
Kielivalmentautuminen, kielikurssit ennen vaihtoa ja kielikurssien hyväksiluku vaihdon jälkeen (Movi, Juhani Moisio, asiantuntija)
- Sovellukset, esim. Duolingo, Babbel, Rosetta Stone, Memrise
- OLS (Online Linguistic Support) Erasmus-opiskelijoille

Each One

Menu

## Welcome to Each One Teach

### Centre for Multilingual Academic Communication

Each One Teach One, also known as EOTO, is a pair programme for you who want to know students from different countries and learn different languages. By doing this 3 ECTS-credit programme, students help each other learn their **mother languages or the languages of their education**, and culture.

Do you want to know more? Read on to learn about Each One Teach One!

- [Information about EOTO](#) tells you all you need to know about the programme.
- [Search ads](#) - Find a study partner here! Read other students' search ads or leave your own.



# Erasmus+ OLS

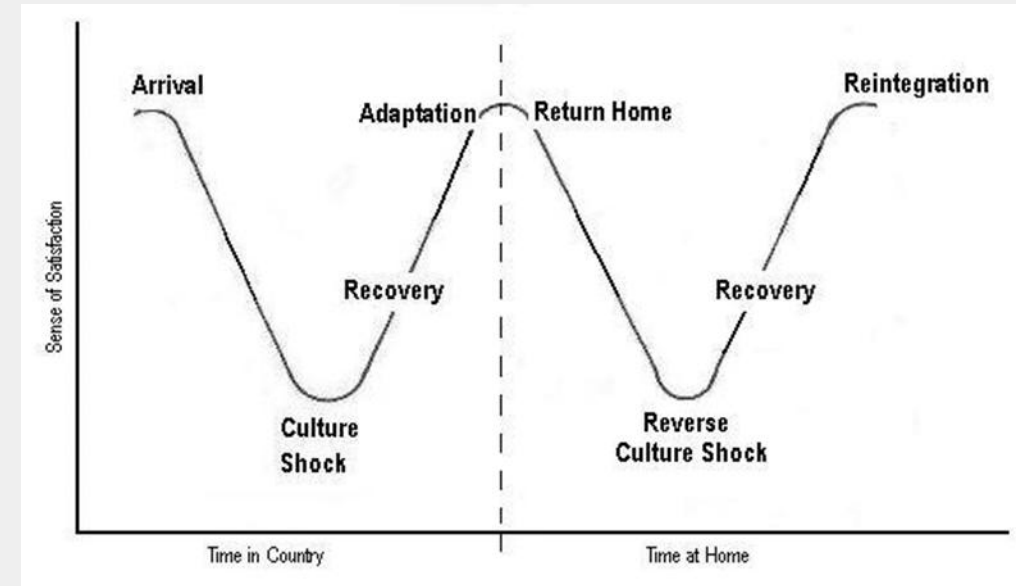
- Kielitestausta- ja valmennusjärjestelmä Erasmus-opiskelijoille
- Erasmus-opiskelijavaihtoon lähtevien on mahdollista suorittaa verkkopohjainen kielitesti opiskelukielessään
- Kielitestin jälkeen voit osallistua ilmaisille online-kielikursseille
- Saat tarkemmat ohjeet sähköpostitse
- Osa vaihtokohteista saattaa vaatia OLS-testin suorittamista





# Sopeutuminen uuteen maahan

- Sessio tänään klo 12 (tallenne tulossa)  
**Facing new - how to get most out of your stay abroad?** JYU Movi, Lotta Kokkonen
- Kulttuurishokki normaalia, mutta yksilöllistä
- Apuna sopeutumisessa
  - Tutustu paikalliseen kulttuuriin ja normeihin
  - Älä aseta vaihdolle tarkkoja ennakko-odotuksia; pidä avoin mieli!
  - Movin kurssit
  - Movin kansainvälisyysosaamisen ohjaussivusto





# Oleskeluluvat ja viisumit

- Pohjoismaiden kansalaiset Pohjoismaihin
  - Passi tai henkilökortti riittää
- EU-kansalaiset toiseen EU-maahan
  - Oleskelun rekisteröinti kohdemaassa
- Muut kansallisuudet / muut kohdemaat
  - Oleskelulupa/opiskelijaviisumi yleensä vaaditaan
  - Haetaan etukäteen kohdemaan suurlähetystöstä - Hae hyvissä ajoin!
  - Ota huomioon, että joihinkin maihin viisumin hakeminen voi maksaa jopa satoja euroja (esim. Yhdysvallat)



**EU-kansalaiset: kohteena EU, Norja, Islanti, Iso-Britannia tai Sveitsi:**

- Eurooppalainen sairaanhoitokortti
  - hae: [www.kela.fi](http://www.kela.fi)
  - Julkista terveydenhoitoa paikallisin hinnoin
- Oma matkavakuutus rinnalle

**Muut maat:**

- Yksityinen matkavakuutus





# Rokotukset

- Selvitä ennakkoon vaihtokohteen tartuntatautilanne ja rokotussuositukset esim. [matkailijan terveysoppaasta](#)
- Matkailuterveyden kartoituslomake YTHS:n [Self-palvelussa](#) (<https://www.yths.fi/palvelut/tartuntatautien-ehkaisy/matkailuneuvonta/>)  
→ Täytä 2-3 kk ennen lähtöä kartoittaaksesi rokotustarpeesi
- Perusrokotukset: jäykkäkouristus-kurkkumätä, polio and MPR (tuhkarokko, sikotauti ja vihurirokko) ilmaisia
- Muut rokotteet: pyydä resepti YTHS:ltä, osta rokote apteekista ja ota rokote YTHS:llä
- Malarialääkitys tarvitaan tietyillä alueilla
- Jos tarvitset vaihtohakemusta varten terveystodistuksen, ota yhteyttä kunnallisen puolen terveyskeskukseen tai yksityiseen lääkärisasemaan  
→ YTHS:n kautta tehdään terveystarkastuksia ja -todistuksia ainoastaan pakolliseen vaihtoon lähteville.



# Terveydenhoito ja lääkkeet

- Älä keskeytä terveytesi hoitoa lähtiessäsi vaihtoon!
- Ota mukaan pitkäaikaislääkitys
  - Esim. astma, allergia, diabetes, verenpaine, e-pillerit jne.
  - Lääkemääräys mukaan tulliin
  - Ota huomioon mahdolliset tullimääräykset lääkkeiden maahantuonnista
- Ota mukaan
  - englanninkielinen resepti. Saat sen apteekista tai lääkkeen määrääjältä. Suomalaista sähköistä reseptiä voit käyttää osassa Euroopan maista.
  - selvitys lääkityksestäsi ja sen perusteista, sairautesi diagnoositiedot tai hoitokertomus. Nämä saat lääkkeen määrääjältä.
- Apteekit ulkomailla myyvät lääkkeitä oman maan lainsäädäntönsä mukaisesti. On mahdollista, että saamasi lääke on erilaista kuin Suomesta ostettu lääke.
- Huolehdi elintarvike- ja käsihygieniasta
- Vinkki: ota mukaan ripulilääkkeitä



# Mielen hyvinvointi vaihdon aikana 1/2

- Ole matalalla kynnyksellä ja ajoissa yhteydessä tiedekuntasi kv-suunnittelijaan tai [Hyvikseen](#), kun jokin mietityttää!
- Muista, että oli sinulla mielenterveyden kanssa haasteita tai ei, vaihto voi nostattaa monenlaisia tunteita: niin iloa, onnistumisen kokemuksia ja itsevarmuutta kuin jännitystä, pelkoa ja epävarmuuttakin.  
→ Tämä kuuluu asiaan ja nimenomaan tekee vaihdosta ikimuistoisen!
- Mielenterveyden haasteita ei voi jättää kotimaahan → saattavat myös pahentua, koska vaihto vaatii mm. epävarmuudensietokykyä



# Mielen hyvinvointi vaihdon aikana 2/2

- Jos sinulla on lääkitys, älä lopeta sitä vaihdon ajaksi ja varmista, että sinulla on lääkettä tarvittava määrä. Muista mahdolliset tullirajoitukset.
- Selvitä jo etukäteen, minkälaisia palveluita ja tukea vaihtoyliopistosi mahdollisesti tarjoaa – tässä on suurta vaihtelua.
- Jos sinulla on hoitoyhteys mielenterveysasioissa (esim. YTHS), ole yhteydessä omaan hoitotahoosi ja selvitä, voitko saada tukea vaihdon ajalle.
- Lisää mielen hyvinvoinnista: **pe 24.4. klo 10**  
Mental Wellbeing During Exchange – How to Prepare and Cope Well,  
Student Life -ohjaus ja opiskeluhyvinvointi tiimi, Panajiota Räsänen





# Vakuutus

- Opiskelijat
  - Ei JYU:n vakuuttamia
  - Hanki oma vakuutus
  - Tarkista vakuutuksen tarjoama kriisiturva
- Harjoittelijat
  - Palkattomassa harjoittelussa olevat vakuutettu JYU:n puolesta (työpaikalla tapahtuvat tapaturmat)
- Matkavakuutukset
  - Hanki koko vaihdon ajalle!
  - Jatkuva vakuutus voi olla edullisempi (tarkista voimassaoloaika)
  - Tarkista, mitä kattaa
  - Matkatavaravakuutus voi olla osa kotivakuutustasi
- Opiskelijavakuutuksia
  - Vertaile eri vakuutusyhtiöitä



# Matkustaminen

- Varaa matkat vasta sitten, kun saat hyväksymiskirjeen ja varmistuksen maahanpääsystä
- Hanki matkaliput, joissa on peruutus- tai muutosturva
- Matkatavarat
  - Matkatavaraohjeet lentoyhtiön sivuilta
  - Usein lisämaksullista
  - Tarkista matkatavaroiden maksimikoko ja paino
  - Ylimääräinen tavara esim. matkarahtina



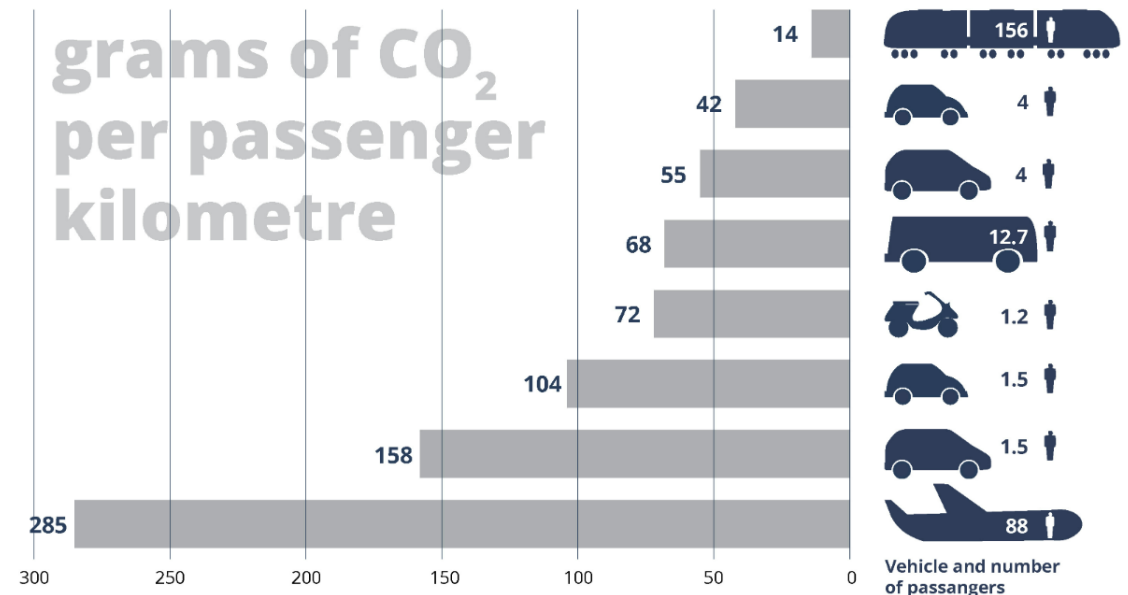


# Vihreä liikkuvuus

- Ota huomioon vaihtojakson vaikutukset ympäristölle!
- Jotta ilmaston lämpeneminen jäisi alle +2 C:
  - Oma hiilijalanjälki max. 2300 kg CO<sub>2</sub>
  - Tästä matkustamisen ja liikkumisen hiilijalanjälki max. 25 % (575 kg)

## CO<sub>2</sub> emissions from passenger transport

European Environment Agency 



Note: The figures have been estimated with an average number of passengers per vehicle. The addition of more passengers results in fuel consumption – and hence also CO<sub>2</sub> emissions – penalty as the vehicle becomes heavier, but the final figure in grams of CO<sub>2</sub> per passenger is obviously lower. Inland ship emission factor is estimated to be 245 gCO<sub>2</sub>/pkm but data availability is still not comparable to that of other modes. Estimations based on TRACCS database, 2013 and TERM027 indicator.

Source: EEA report TERM 2014  
eea.europa.eu/transport



# Vihreä liikkuvuus: matka Berliiniin

- Juna-lentomatka:
  - Jyväskylä-Helsinki (juna)
  - Helsinki-Berliini (lento)
  - Matkustusaika: 7 h 8 min
  - Päästöt/meno-paluu: 826.4 kg CO<sub>2</sub>-eq
- Vihreä liikkuvuus:
  - Jyväskylä-Turku (juna)
  - Turku-Tukholma (lautta)
  - Tukholma-Berliini (juna)
  - Matkustusaika: 31 h 9 min
  - Päästöt/meno-paluu: 480.8 kg CO<sub>2</sub>-eq (-42%)

Lähde: Stefan Baumeister, JYU, 2023



# Vihreä liikkuvuus

- Pyri minimoimaan matkustamisen aiheuttama vaikutus ympäristölle
- Erasmus-lähtijöille tukea vihreään liikkuvuuteen:
  - Maks. 4 ylimääräistä matkapäivää + matkatuki matkan pituuden mukaan
  - Tuen edellytyksenä:
    - meno- tai paluumatka vaihtokohteeseen on tehty kokonaan vihreästi
    - tai meno- ja paluumatka on tehty vähintään puoliksi vihreästi (puolet etäisyydestä, ei matkaan käytetystä ajasta)
    - vihreä liikkuvuus: juna, bussit, kimpakyydit autolla ja polkupyörä, eli muut paitsi lentäminen ja risteilyalukset/lautat → lentämistä ja risteilyaluksia ei lasketa 'vihreäksi', vaikka korvaisit hiilijalanjälkeäsi
    - Uutta! Risteilyalukset/laiva hyväksytään vihreäksi matkustamiseksi, kun se yhdistetään muilla vähäpäästöisillä kulkuneuvoilla matkustamiseen (esim. HKI-Tallinna jos JKL-HKI ja Tallinna-vaihtopaikka matkat ovat tehty vähäpäästöisillä kulkuneuvoilla)
    - matka tulee suorittaa mahdollisimman suoraan lähtökohteesta määränpään (ei kiertoreittiä)
  - Vihreän matkustamisen lisätukea haetaan osana Mobility-Onlinen työnkulkua
- Green travel suunnitteluworkshop keskiviikkona 6.5. klo 15.00 [Zoomissa](#)



# Erasmus-ohjelman kiinteä lisätuki / fewer opportunities top-up

- Tarkoitettu alla oleviin ryhmiin kuuluville opiskelijoille:
  - **perheelliset** (opiskelijalla on alaikäinen lapsi tai lapsia huollettavanaan),
  - **omaishoitajana toimivat** (opiskelija on tehnyt sopimuksen omaishoidosta kunnan kanssa),
  - **henkilöt, joilla on EU:n vammaiskortti, tai oikeus siihen,**
  - **vammaiset ja toimintarajoitteiset** (vähintään keskivaikea toiminnanvajausta),
  - **henkilöt, joilla on vakava tai krooninen terveysongelma** (vähintään keskivaikea toiminnanvajausta), tai
  - **kansainvälistä suojelua saaneet** (pakolaiset, turvapaikanhakijat, kansainvälistä tai toissijaista suojelua saaneet, tai opiskelijalla on pakolaisen matkustusasiakirja)
- Pitkäkestoisessa liikkuvuudessa: +250 €/kk
- Lisätuki haetaan osana Mobility Onlinen työnkulkua
- [Lisäinfoa Erasmus-ohjelman kiinteästä lisätuesta](#)



# Erasmus+ -esteettömyys- ja osallisuustuki

- Todellisiin kustannuksiin perustuva osallisuustuki opiskelijoille, joiden fyysisestä, henkisestä, terveydellisestä tai henkilökohtaisesta tilanteesta johtuvia vaihtoon liittyviä ylimääräisiä kuluja **ei voida kattaa muulla rahoituksella**.
- Tuen vähimmäismäärä on 200 euroa
- Aloita valmistelut viimeistään **6 kuukautta** ennen lähtöä. Tuen hakemisen lisäksi tiedonhankinta ja erityisjärjestelyiden varmistaminen vaihtokohteessa voivat viedä aikaa.
- Hakulomakkeeseen tarvitaan
  - kuvaus tarvittavista tukipalveluista
  - arvio kustannuksista
  - lääkärintodistus
- Päätöksen tuen myöntämisestä ja sen suuruudesta tekee Opetushallitus. Tuen tarve ja laatu vaihtelevat yksilöllisesti, joten myönnettävä tukisumma päätetään Opetushallituksessa aina tapauskohtaisesti.



# Matkustusturvallisuus

- Missä tahansa voi tapahtua mitä tahansa!
- Opiskelijavaihdon vastuulomake osana apurahaproessia
- Lisää matkustusturvallisuudesta:

**Pe 24.4. klo 9.30**

**Matkustusturvallisuus**

Teemu Keränen, riskienhallinta- ja turvallisuuspäällikkö



# Force majeure -tilanteet

- Saamasi vaihtoapuraha on sidottu vaihdon keston. Jos palaat Suomeen kesken vaihtokauden, joudut palauttamaan apurahan kokonaan tai osittain.
- Jos vaihto keskeytyy force majeure -syystä, jo käytettyä apurahan osuutta ei välttämättä tarvitse palauttaa. Tämä koskee vaihdon kuluja, kuten matkalippuja, majoitusta ja vakuutusta.
- Force majeure -syytä voivat olla esimerkiksi oma tai lähiomaisen vakava sairastuminen tai kriisitilanne. Sen sijaan ulkomaanjakson puutteellisesta suunnittelusta aiheutuvia ongelmia ei lähtökohtaisesti katsota ylivoimaiseksi esteeksi.
- Erasmus+-vaihdossa olleen opiskelijan tulee tehdä force majeure -hakemus (liitteinä mm. vapaamuotoinen selvitys vaihdon keskeytymisen syistä, kuluerittely ja lääkärintodistus). Asiasta päättää kansallinen Erasmus-toimisto.
- Muiden vaihto-ohjelmien osalta, selvitys force majeure -tilanteesta tulee toimittaa kv-palveluille
- Ongelmatilanteissa ota heti yhteyttä meihin, selvitä tilanteesi ja pyydä apua!



# Raha-asiat

- Suositus: vähintään kaksi eri maksukorttia, esim. debit-kortti & luottokortti
- Tarkista korttien voimassaoloaika, nostorajat, turvarajat, käyttömaat
- Tilit
  - EU-maksu = IBAN + BIC + €
  - Uutta tiliä ei tarvita SEPA-alueella
  - Muut maat: kysy kokemuksia ex-vaihtareilta



# Osoitteenmuutos

- Tee muuttoilmoitus:  
<https://dvv.fi/muutto>
- Samalla ilmoituksella sekä Digi- ja väestötietovirastolle että Postille
- Käänä posti esim. vanhemmille





## Kerro kokemuksistasi muille

- Tee postauksia JYUstudyabroad Instagram -tilille. Kiinnostuitko? Ota yhteyttä [HelpJYU:n](#) kautta
- Pidä blogia: ilmoita osoite vaihtoraporttilomakkeella
- Kerro vaihtoyliopistosta, kohdemaasta- ja kaupungista, opinnoista, asumisesta, vapaa-ajasta jne.
- [Lisätietoja](#)



JYVÄSKYLÄN YLIOPISTO  
UNIVERSITY OF JYVÄSKYLÄ

# Mitä toivot oppivasi itsestäsi vaihtojakson aikana?

Keskustele aiheesta vieruskaverin kanssa



## 2. Vaihdon aikana



# Saapumismuodollisuudet

• Ilmoittautuminen paikallisessa kv-/opintotoimistossa

• Ota osaa orientaatioon!

• Oleskelun rekisteröiminen

• Hae paikallisviranomaisilta, jos tarpeen



# Pohdi hiilijalanjälkeäsi

## 1/2

- Vähennä kulutusta ja kierrätä
- Hanki käytettynä, lainaa tai vuokraa
- Vähennä veden kulutusta, erityisesti lämpimän veden
- Pidä laitteet suljettuina, kun et käytä niitä
- Kylmä ilmasto: pukeudu lämpimästi ja pidä huonelämpötila maltillisena
- Lämmin ilmasto: peitä ikkunat verhoilla, tuuleta yöllä, pidä ikkunat kiinni päivällä





# Pohdi hiilijalanjälkeäsi 2/2

- Pohdi, kuinka paljon matkustat vaihtosi aikana ja millä matkustusvälineellä
- Matkaile kohteen lähialueella, jonne voi matkustaa bussilla, junalla tai pyörällä





# Puhelinasiat

- Tarkista puhelimen tietoturva
- Varmuuskopioi puhelimen tiedot
- Varmista SIM-kortin ja puhelimen yhteensopivuus kohdemaassa
- Aseta datakatko/saldoraja
- Tarkista operaattorin hinnat kohdemaassa
  - Ei roaming-maksuja EU:ssa kohtuullisen käytön osalta
  - EU:n ulkopuolella
    - Tarkista roaming-maksut operaattoriltasi
    - Vinkit edullisista liittymistä ex-vaihtareilta tai paikallisilta opiskelijoilta
    - Käytä Wifiä, mutta muista tietoturva
    - Viestisovellukset



# Verkostoituminen ja yhteydenpito

- Ole mukana: orientaatiot, tapahtumat, opiskelijajärjestöt (esim. ESN)
- Ole aktiivinen: harrastukset ja vapaa-aika madaltavat kynnyksiä tutustua
- Liity ryhmiin ja kanaviin (WhatsApp, Telegram, Discord, some)
- Paikallisiin tutustumisen voi viedä aikaa, mutta siinä voi onnistua esim. harrastusten kautta
- Paikallisuutisten ja some-tilien seuraaminen auttaa ymmärtämään arkea
- Pidä yhteyttä kotimaahan, mutta vältä jäämästä vain "Suomi-kuplaan"
- Et jää yksin – monet ovat samassa tilanteessa





# Todistus vaihtokaudesta (vain Erasmus+)

- Erasmus+ -opiskelijat
  - Letter of Confirmation
- Erasmus+ -harjoittelijat
  - Work Placement Confirmation
- Pyydä allekirjoitus vaihtoyliopistostasi ennen vaihdon päättymistä

To be completed by the host institution Liite 6

**ERASMUS**  
**Letter of Confirmation**

It is hereby certified that

Mr / Ms \_\_\_\_\_

was an ERASMUS student in the university of  
\_\_\_\_\_

from \_\_\_\_\_ to \_\_\_\_\_

\_\_\_\_\_ Date Stamp and Signature

Name of the signatory: \_\_\_\_\_

Function: \_\_\_\_\_



# Olet JYU-lähettiläs

- Mainosta JYU:a
  - kuvia: [mediapankista](#)
  - videoita, lisätietoja: [www.jyu.fi/apply](http://www.jyu.fi/apply)
- Opettele perusfaktat:
  - 6 tiedekuntaa
  - Kursseja englanniksi
  - Erinomaiset palvelut saapuville opiskelijoille

## University of Jyväskylä

- founded in 1934
- one of the largest universities in Finland
- 6 faculties
- 15 000 students
- 1300 international students





# Houston ... we have a problem

Kun törmäät vaikeuksiin

- Ota yhteys JYU:n ja kohdeyliopistosi vaihtovastaavan ja etsi ratkaisua
- Harkitse vaihdon keskeyttämistä vasta huolellisen harkinnan jälkeen
- Älä palaa kotimaahan välittömästi, ellei terveydentilasi sitä edellytä tai yliopistosi tai viranomaiset sitä suosita
- Muista, että vaihtoapurahasi on sidottu vaihdon kestoon





# Vaihtoajan muutos

- Ilmoita vaihtoajan muutoksista kv-palveluihin ja tiedekuntasi kv-suunnittelijalle
- Ilmoita myös Kelalle
- Vaihdon minimikesto on 2 kk
  - **HUOM!** 2 kk vaihdot eivät yleensä käytännössä mahdollisia.
- Vaihtoajan muutos voi vaikuttaa apurahan määrään
  - Jos vaihdon kesto jää alle 2 kk, apuraha peritään takaisin.
  - Erasmus-opiskelijat: tarkista LoC-todistuksen päivämäärät
    - Jos vaihtokautesi **lyhenee** suunnitellusta yli 5 päivällä, on Erasmus+ -apurahaa palautettava yliopistolle vastaavan ajan mukaisesti.
    - Jos vaihtokautesi **pitenee** vähintään 14 päivällä, voit saada lisäapurahaa. Ilmoita viimeistään 30 päivää ennen pidennysjakson alkua
  - Euroopan ulkopuolisessa vaihdossa apurahaa ei makseta päiväkohtaisesti.



# 3. Vaihdon jälkeen



# Vaihdon jälkeen palautettavat

- Kirjoita vaihtoraportti tai ilmoita blogiosoite/Instagram hashtag Mobility-Onlinessa
- Lataa vaihtoyliopiston opintosuoritusote Mobility-Onlineen
- Anna palautetta vaihdosta JYU:lle
- Vain Erasmus+:
  - Lopullinen LA (myös Nordlys ja Nordplus)
  - Letter of confirmation tai Work placement confirmation
  - EU Survey
  - OLS testin osa 2 (vapaaehtoinen)



# Opintojen hyväksiluku

## Hyväksilukua on haettava erikseen!

- [Hyväksilukuohjeet](#)
- Apua tdk:n koulutussuunnittelijalta tai tdk:n kv-suunnittelijalta

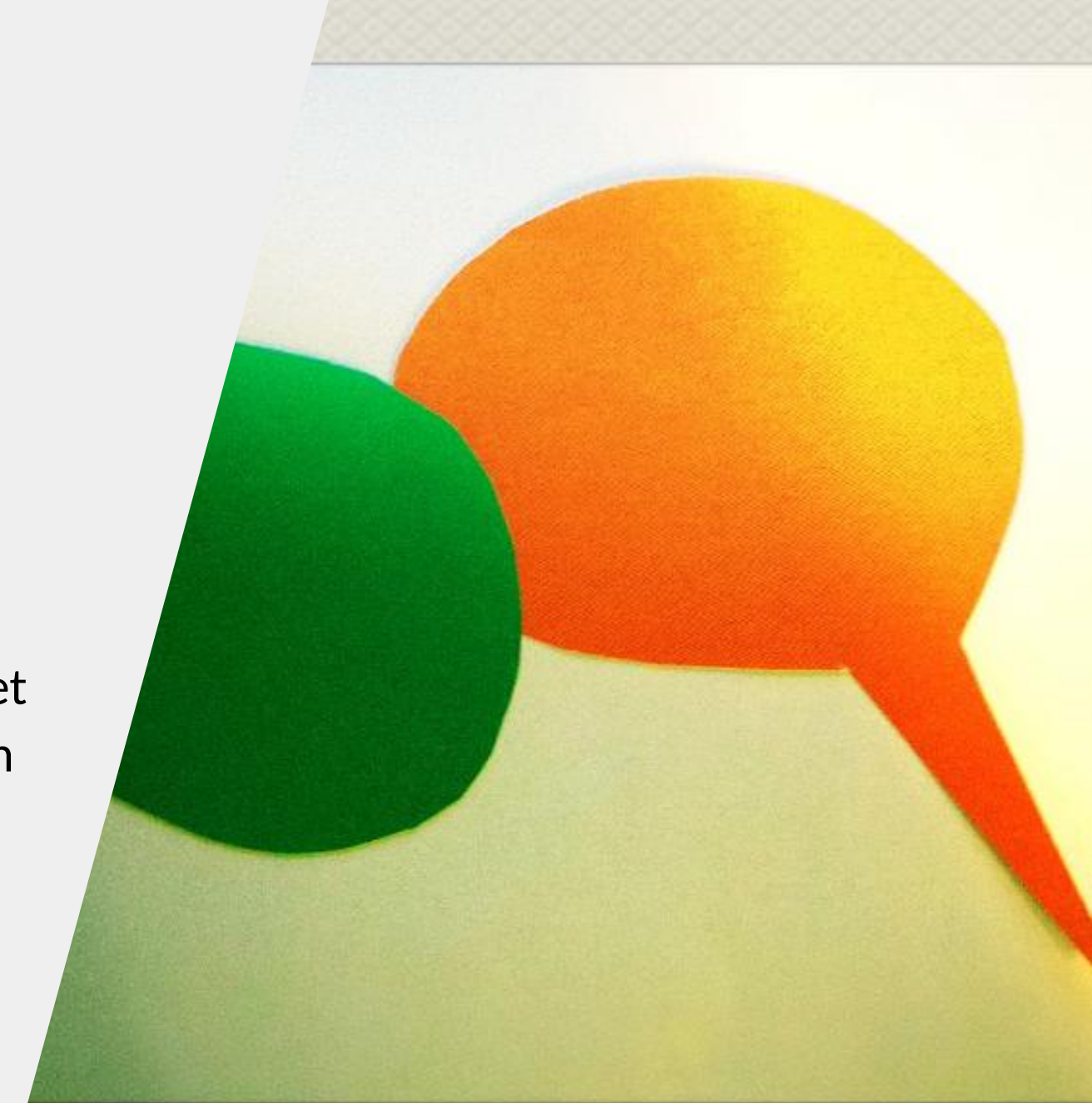
## Kieliopinnot

- Hyväksiluku Movista
  1. Vaihdoissa suoritettut kieliopinnot
  2. Opintopisteet vieraalla kielellä suoritetuista oman alan opinnoista
- Max 8 op, jos olet opiskellut kohdemaan kielellä omaa ainettasi
- Max 4 op, jos olet opiskellut omaa ainettasi englanniksi
  - Huom! Ei koske kieliaineiden opiskelijoita



# Paluorientaatio

- 2 x vuodessa
  - paluuseen liittyvät käytännön asiat
  - vinkkejä paluushokkiin
  - vaihdon aikana opitut taidot
  - ulkomaan jakson hyödyntäminen työhaussa
  - jatkokansainvälistymismahdollisuudet
  - kokemusten jakoa vaihdossa olleiden kesken
- Ajankohdat ilmoitetaan s-postilla





# Ota yhteyttä

- [HelpJYU:n](#) kautta
- Kv-palveluiden asiointipiste:  
tiistaisin klo 10-11 ja  
torstaisin klo 12-13 Lähteellä
- Elokuusta alkaen vain  
torstaisin klo 12-13
- Lähteellä (yliopiston kirjasto),  
tila B154



# Kysymyksiä?





# Ohjelma 23.4.

TO 23.4.

Paikka: C1 (päärakennus Seminaarinmäen kampuksella)

## OHJELMA

- 12.00 - 12.30 **Facing new - how to get most out of your stay abroad?**  
Movi, Lotta Kokkonen, yliopistonlehtori
- 12.30 - 14.00 **Käytännön tietoa vaihtareille.** Seuraavat vaiheesi pähkinänkuoressa, esim. apurahat, oleskeluluvat, vakuutukset, asuminen, matkustaminen, jne.  
Kansainväliset palvelut
- 14.00 – 15.00 Tauko ja siirtyminen maakohtaisiin orientaatioihin (eri saleissa)
- 15.00 - 16.00 **Maakohtaiset orientaatiot:** vaihdossa olleet opiskelijat kertovat opiskelusta ja elämisestä vaihtomaassasi.

→ Ryhmäjako maittain/alueittain, kaikista maista ei valitettavasti ole tarjolla maakohtaista orientaatiota.



# Maakohtaiset orientaatiot klo 15 – 16

maa	sali
Saksa	B 339 Virta
Ranska	M 106 Boombox Fermaatti
Espanja	RUU E214 Onni
Alankomaat	L 139C
Iso-Britannia ja Irlanti	D 109
Pohjoismaat	L 209
Japani	P 302 Lyhty
Korea	RUU B102 Emma
Pohjois-Amerikka	B 347 Koski

- Muut maat: pyydä vaihdossa olleiden yhteystiedot kv-palveluista tai tdk:n kv-suunnittelijalta
- Muista tulla kuulolle lähtöorientaatioon myös pe 24.4.!



# Antoisaa vaihtokautta!