



JYVÄSKYLÄN YLIOPISTO
UNIVERSITY OF JYVÄSKYLÄ

Opintosetelillä opiskelu JYU avoimessa yliopistossa

27.3.2026

Sisältö

1. Tervetuloa ja mikä on opintoseteli?
 - Johtaja Jukka Lerkkanen
2. Mitä voit opiskella opintosetelillä JYU avoimessa yliopistossa?
 - Koulutuspäällikkö Paula Savela
3. Opintojen ohjaus JYU avoimessa
 - Yliopistonopettaja, opintoneuvoja Sanna Anttonen
4. Kysymyksiä & keskustelua



Mikä on opintoseteli?

Jukka Lerkkanen



Opintoseteli



- Opintoseteli on 30 opintopisteen (a 20€) arvoinen maksuväline avoimiin korkeakouluopintoihin.
- Ensimmäiset setelit tulevat käyttöön elokuussa 2026.
- Voit saada Opintosetelin elokuussa 2026, jos
 - olet suorittanut ensimmäisen toisen asteen tutkintosi (ylioppilastutkinto, ammatillinen perustutkinto tai ammattitutkinto) 1.12.2025 jälkeen,
 - olet alle 29-vuotias toiselta asteelta valmistumisen päivänä
 - ja hait kevään 2026 yhteishaussa, mutta et saanut tai et ottanut vastaan samaasi opiskelupaikkaa korkeakoulusta.
- **JYU tulee uudistamaan avoimen väylän opintotarjontansa**
- Päivittyvä informaatio: [Opintosetelillä opiskelu avoimessa yliopistossa Jyväskylän yliopistossa | Jyväskylän yliopisto](#)

Opintosetelin tavoitteena on



- Nopeuttaa nuorten II asteelta valmistuvien siirtymää korkeakoulutukseen
- Vähentää II asteen ja korkeakoulutuksen nivelvaiheessa olevien nuorten paineistusta ja stressiä
- Nuoret saavat kokeilla eri aloja / **edetä yhden alan opinnoissa avoimen väylällä ennen tutkinnonsuoritusoikeutta**
 - Osa koulutustason noston toimenpidekokonaisuutta

Mitä voit opiskella opintosetelillä JYU avoimessa yliopistossa?

Koulutuspäällikkö Paula Savela



Avoimen väylä ja tutustuminen yliopisto-opintoihin



Opintosetelillä voi opiskella määrätietoisesti avoimen väylällä tai omaa alaa hakien

- JYU avoimen tarjonnassa opintoja kaikista Jyväskylän yliopiston tiedekunnista ja viestintä- ja kieliopintoja MOVI:ista (Monikielisen akateemisen viestinnän keskus)
- Lähes kaikkiin opintoihin pääsevät kaikki halukkaat
- Ilmoittautuminen joustavasti ympäri vuoden
- Etäopiskellen, silti ohjatusti
- Yli 30 avoimen väylää

Mikä on avoimen väylä?

- Avoimen väylällä tarkoitetaan hakemista yliopiston tutkinto-opiskelijaksi avoimessa yliopistossa suoritettujen opintojen perusteella.
- Avoimen väylän opinnot ovat oikeita yliopisto-opintoja.
- Väyläopintoja tarjoavat yliopistot sekä niiden yhteistyöoppilaitokset, kuten kansanopistot.



Miksi avoimen väylä?

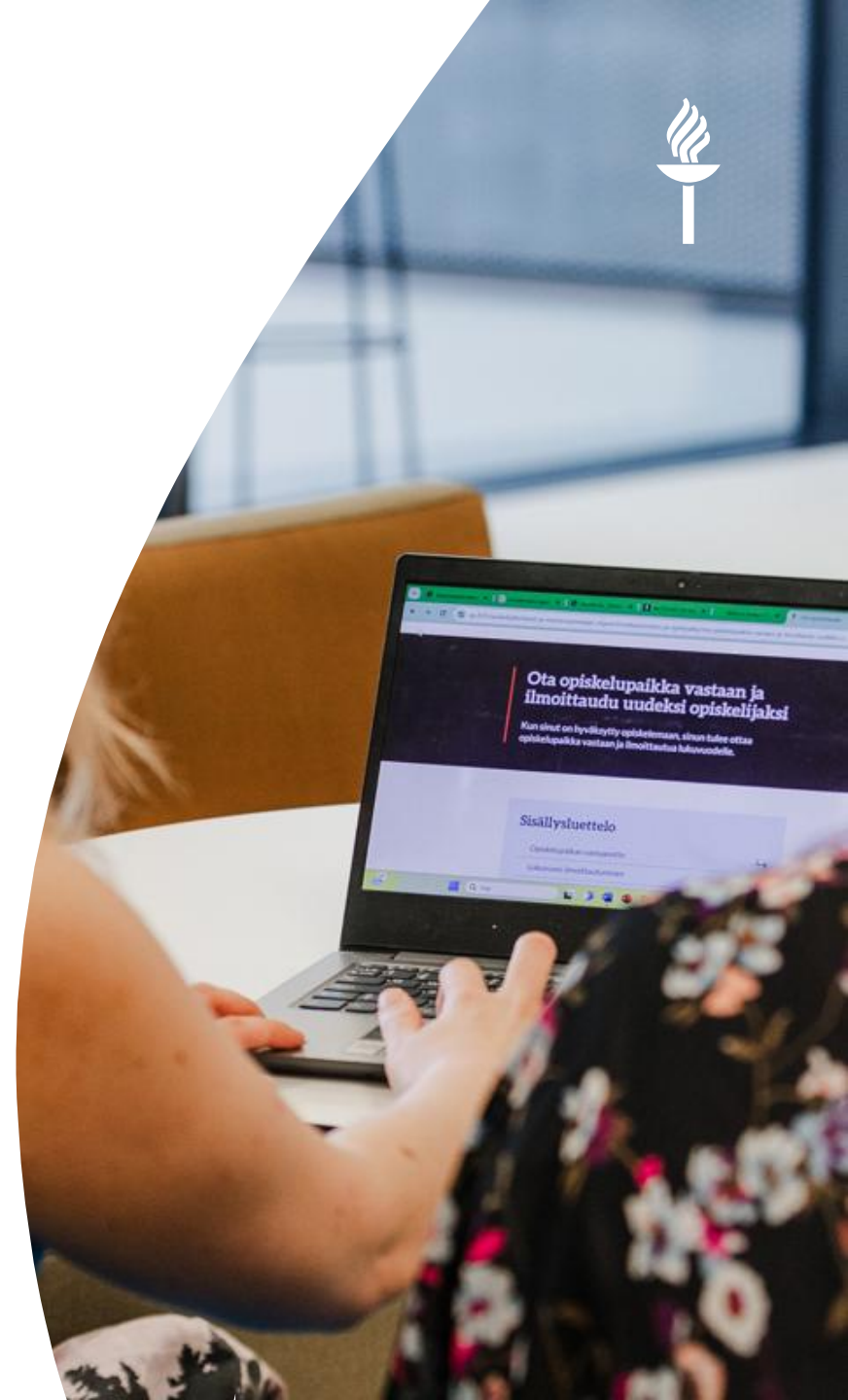
- Voit tutustua valitsemaasi alaan rauhassa käyttämättä ensikertalaisuuttasi hakijana.
- Voit opiskella yliopistotutkinnon osia jo etukäteen.
- Kehität akateemisia opiskelutaitojasi.
- Vietät välivuoden mielekkäästi.
- Jos yo-todistuksesi ei riitä todistusvalinnassa, yo-kokeiden uusimisen sijaan voit saada opiskelupaikan avointen yliopisto-opintojesi perusteella.



Mitä avoimen väylällä opiskellaan?



- JYU:n hakukelpoisuuteen edellytettävät opinnot ovat laajuudeltaan **13–65 op**
- Väyläopintojen laajuus ja sisältö vaihtelevat hakukohteesta riippuen.
 - Varmista nämä yksityiskohdat etukäteen avoimesta yliopistosta tai yliopiston hakijapalveluista, ennen kuin aloitat väyläopintosi.
- Jos tulet valituksi tutkintokoulutukseen, avoimessa suorittamasi opinnot **hyväksiluetään osaksi yliopistotutkintoasi.**



Avoimen väylän hakukohteet JYU:n tiedekunnissa 2026



K = kandidaattiohjelma, K+M = kandidaatti- ja maisteriohjelma

Humanistis-yhteiskuntatieteellinen tdk

- Historia K+M
- Journalistiikka K+M
- Kieliasiantuntija K+M
- Kirjallisuus K+M
- Kirjoittaminen K
- Kulttuurit ja yhteisöt muuttuvassa maailmassa K+M
- Museologia K+M
- Musiikkiterapia K
- Taidehistoria ja taidekasvatus K+M
- Sosiaalityö K+M
- Viestintä K+M
- Yhteiskuntatieteet ja filosofia K+M

Informaatioteknologian tdk

- Teknologiajohtaminen K + DI
- Tietojenkäsittelytiede K+M
- Tietojärjestelmätiede K+M
- Tieto- ja ohjelmistotekniikka K + DI

Avoimen väylän hakukohteet JYU:n tiedekunnissa 2026



K = kandidaattiohjelma, K+M = kandidaatti- ja maisteriohjelma

JYU:n kauppakorkeakoulu

- Kauppatieteet K+M
- Taloustiede K+M

Liikuntatieteellinen tdk

- Terveystieteet K, K+M
- Liikunnan yhteiskuntatieteet K+M
- *uutuus!*

Kasvatustieteiden ja psykologian tdk

- Erityispedagogiikka K+M
- Kasvatustiede ja aikuiskasvatustiede K+M
- Luokanopettaja K+M
- Psykologia K+M (FM-tutkintoon johtava koulutus, ei psykologin ammattipätevyyttä)
- Varhaiskasvatuksen opettaja K+M

Matemaattis-luonnontieteellinen tdk

- Biologia K+M
- Fysiikka K+M
- Kemia K+M
- Matematiikka K+M
- Tilastotiede ja datatiede K+M
- Ympäristö- ja vesistötieteet K+M

Kokkolan yliopistokeskus Chydenius

- Sosiaalityö K+M
- Varhaiskasvatuksen opettaja K

Miten opiskelija voi ilmoittautua väylälle?

- JYU avoimessa yliopistossa ei ilmoitauduta tietylle väylälle vaan ilmoittautuminen tehdään opintoihin.
- Opinnot voi yleensä aloittaa läpi vuoden.
- Ilmoittautuminen kullekin opintojaksolle erikseen.
- Opintomaksu: 20 € / op

- Suoritustavat ja aikataulutiedot löydät verkkosivuilta:
 - avoin.jyu.fi -> Valitse opintosi ja ilmoittaudu



Miten opiskelen?

- Avoimen väylän opiskelijana sinun täytyy suunnitella itse opiskeluaikataulusi ja huolehtia, että vaaditut opinnot tulevat suoritetuksi määräaikaan mennessä.
- Avoimet yliopistot tarjoavat ohjausta: voit pyytää neuvoa opintoihin tai vaikka varata ajan henkilökohtaiseen ohjaukseen.

Jos et tiedä, mistä aloittaa saati mitä opiskella, ota rohkeasti yhteys avoimeen yliopistoon ja pyydä ohjausta!



Avoimen väylän vaiheet

Väyläopinnot
avoimessa
yliopistossa

Haku
korkeakoulujen
kevään tai syksyn
yhteishaun aikana
(Opintopolku.fi)

Liitteiden
toimittaminen
valmistuneista
opinnoista

Valintapäätökset
julkaistaan
Opintopolussa

Valituksi tulleet
aloittavat JYU:n
tutkinto-opiskelijoina

Opintojen ohjaus JYU avoimessa

Yliopistonopettaja, opintoneuvoja
Sanna Anttonen



Ohjaus JYU avoimessa yliopistossa

- Ohjauksen tarvelähtöisyys
- Ohjauksen tavoitealueet
 - Oppimisen ohjaus
 - Psykososiaalinen tuki
 - Urasuunnittelun ohjaus
- Saavutettava ja esteetön opiskelu opinnoissa
 - Opiskelun tukitiimi
- Ohjausta opintoihin ja urasuunnitteluun –sivusto
 - avoin.jyu.fi -> Ohjausta opintoihin ja urasuunnitteluun



Ohjausta opintoihin koko opintopolkusi ajan



Mihin tarvitset ohjausta? Ota yhteyttä!

- | | |
|--|--|
| <ul style="list-style-type: none">• Opiskelukäytännöt (mm. ilmoittautuminen, maksut, opintorekisteritiedot ja tietojärjestelmät) | Opiskelun palvelupiste
help.jyu.fi, p. 029 441 8080, ma-pe klo 12-15 |
| <ul style="list-style-type: none">• Yleinen opintoneuvonta | Asiointipiste JYU:n Lähde-kirjastolla (tila 154)
ti klo 10-11 ja to klo 12-13. |
| <ul style="list-style-type: none">• Tutkintotavoitteinen opiskelu• Ammatillinen kehittyminen ja osaamisen lisääminen• Urasuunnittelu | Opintoneuvoja Riina Kärkkäinen
p. 050 4280805

Opintoneuvoja Sanna Anttonen
p. 040 805 4408

Lähetä viesti tai varaa ohjausaika: help.jyu.fi |
| <ul style="list-style-type: none">• Oppiaineisiin liittyvä ohjaus (mm. sisällöt, suoritustavat, opintojen suunnittelu) | Opettajat ja koulutuspäälliköt

Yhteystiedot löydät oppiaineen verkkosivuilta. |



Mistä liikkeelle? Tukea opintojen aloittamiseen ja suunnitteluun



- **Opintostartti opintojaksoilta** saa tukea opiskeluun ja opintojen suunnitteluun
 - ✓ Orientaatio jatkuvaan oppimiseen 1 (1 op)
 - ✓ Orientaatio jatkuvaan oppimiseen 2 (1 op)
- **Henkilökohtainen opiskelusuunnitelma (HOPS)**, jossa mm. pohditaan tavoitteita ja ajankäyttöä, tehdään aikataulusuunnitelma ja arvioidaan oppimista.
 - ✓ avoin.jyu.fi -> Tavoitteena tutkinto? -> Näin laadit henkilökohtaisen opintosuunnitelmasi





Ohjausta opintoihin keväällä 2026

Avoimen yliopiston ohjaustapahtumat

- Kaikille avoimet etäohjauspäivät kuukausittain
 - Ke 15.4. klo 14-17
 - Ke 6.5. klo 14-17
- **Ajanvarauslomake** Avoimen yliopiston ohjaustapahtumat ja infot -sivulla: bit.ly/infot26
- Myös syyslukukaudella 2026



Kysymyksiä & keskustelua

